

2020 PARTS CATALOG

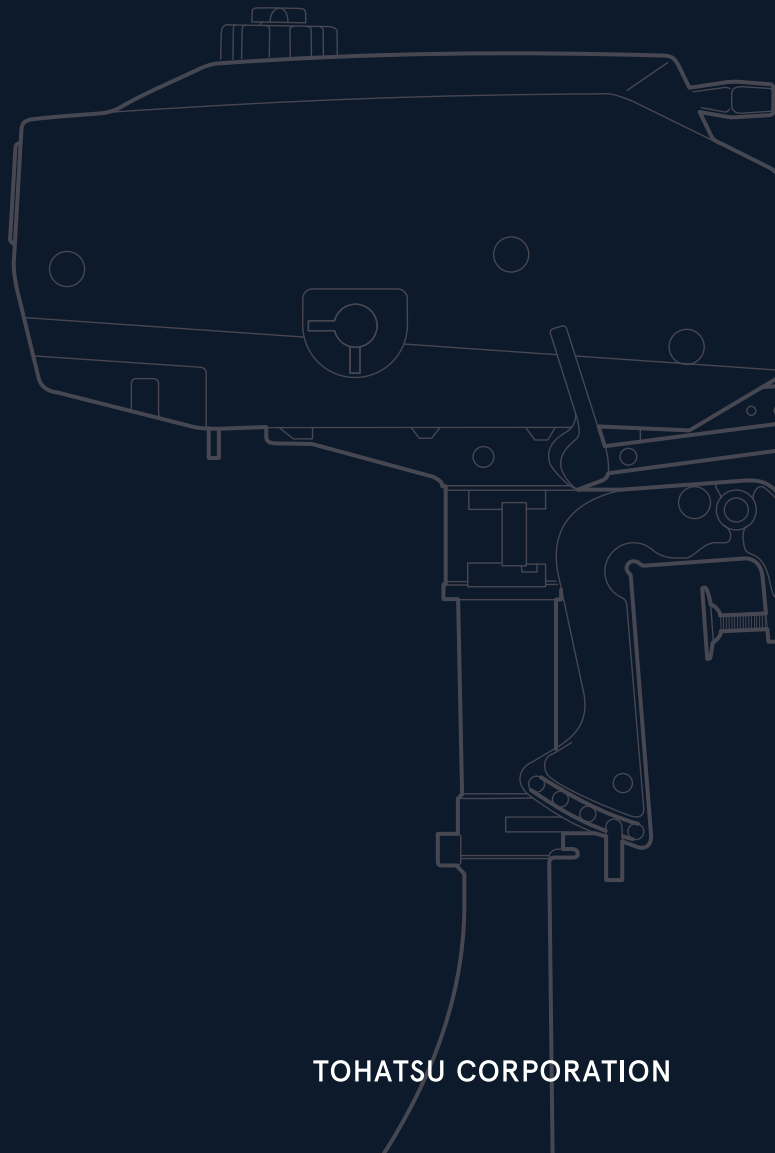
トーハツ船外機 パーツカタログ



M 2.5A2 M 3.5A2 M 3.5B2 Models

Serial Number 000001BX~

OB NO.002-2 1040-0BX 309 2001



TOHATSU CORPORATION

パーツカタログのご使用について

1. このパーツカタログは、2020年1月現在で編集しております。
2. 新設、廃止または、変更が生じた場合は、サービスブルテン等にてお知らせ致しますので、その都度、ご訂正ください。
3. イラストレーション（部品図）は部品検索の目安として記載していますので現品と形状が異なる場合があります。
4. イラストが一つに対して複数の品番がありますので枝番、適用モデル、備考を確認してからご注文願います。

Ref.No. 見出番号	Part No. 部品番号	Description 部 品 名	適用モデル			Remarks 備 考
			Q'ty/個数			
			M25A2	M35A2	M35B2	
1-1	1 309B01100-3	CYL BLOCK & CRANKCASE ASSY シリンダブロック&クランクケースアッシー	1	1		
1-1	2 3F0B01100-1	CYL BLOCK & CRANKCASE ASSY シリンダブロック&クランクケースアッシー			1	
1-2	393-01131-0	* NIPPLE 5.5-5 * ニップル 5.5-5	1	1	1	
	345-01111-0	* DOWEL PIN 6-12 * ダウエルピン 6-12	2	2	2	

5. アッセンブリまたは、キットでの販売部品は、その構成する部品の頭に（*）印をつけて表しています。
6. 本文中に記載されている記号は、次の様になっています。

STD	: スタンダード	OPT	: オプション
O/S	: オーバーサイズ	ASSY	: アッセンブリ
DO	: 日本国内向け	EX	: 海外輸出向け
A	: 必要に応じて選択	EU	: 欧州連合

7. オーダー上の注意

塗装部品の注文に当っては、以下に従ってください。

パーツナンバーの4桁目が“B”・“Q”記号のものは塗装されています。

現在の塗装色はパワーヘッドがブラック (B)、ロウユニットがアクアマリンブルー (Q)、プロペラがブラック (B) です。

[例示]

エンジンショートブロックキット ロウユニットアッシー (L)

3F0B87090-4

3ARQ87302-1

B: ブラック

Q: アクアマリンブルー

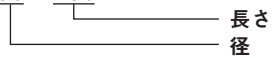
8. ボルト・ナット・ワッシャのサイズ記号に付いて

ボルト	916124 - 0665	首下長さ
		径
ナット・ワッシャ	940121 - 0600	径

9. 標準部品のホースは、長巻（備考を参照）に代替されます。

ホース

98AB - 30 - 150



HOSE/PIPE

Ref.No. 見出番号	Part No. 部品番号	Description 部 品 名	Bulk part No. バルク部品番号	Bulk part バルク部品	
				Inner Daimeter(mm) 内径(ミリ)	Length(m) 長さ(メートル)
1-14	98AB-30-150	HOSE ホース	98AB-301000	3	1
11-12	98AB-50-250	HOSE ホース	98AB-501000	5	1

HOW TO USE THIS PARTS CATALOG

1. This Parts Catalog provides information available as of the end of January, 2020.
2. Please keep the Parts Catalog updated each time when receiving the Service Bulletin describing the addition, abolition and/or change of parts.
3. Actual shapes of parts may be different from the illustrations shown in this Parts Catalog because they are described only as a guide for searching parts.
4. One illustration is given more than one article number. Please confirm the sub-number, applicable model and remarks before ordering parts.

Applicable model

Ref.No. 見出番号	Part No. 部品番号	Description 部品名	Q'ty/個数			Remarks 備考
			M2.5/2	M3.5/2	M3.5/2	
1-1	1 309B01100-3	CYL BLOCK & CRANKCASE ASSY シリンダブロック&クランクケースアッシー	1	1		
1-1	2 3F0B01100-1	CYL BLOCK & CRANKCASE ASSY シリンダブロック&クランクケースアッシー			1	
1-2	393-01131-0	* NIPPLE 5.5-5 * ニップル 5.5-5	1	1	1	
	345-01111-0	* DOWEL PIN 6-12 * タウエルピン 6-12	2	2	2	

5. Given mark in (*) to part number shows assembly or kit part.
6. Marks in this Parts Catalog show.

STD	: Standard	OPT	: Optional Parts
O/S	: Over size	ASSY	: Assembly
DO	: Domestic Model	EX	: Export Model
A	: As required	EU	: European Union

7. Attention to order

Please order painted parts in accordance with following.

The parts that fourth figure of the parts number is (B), (Q) have painted.

Present coloring of power head is black (B), lower unit is aqua marine blue (Q) and propeller is black (B).

[Example]

ENGINE SHORT BLOCK KIT	LOWER UNIT ASSY (L)
3F0B87090-4	3ARQ87302-1

B: Black

Q: Aquamarine Blue

8. About dimensional identification of bolts, nuts and washers.

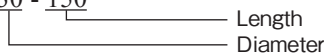
BOLT 916124 - 0665

NUTS & WASHERS 940121 - 0600

9. Hose, that is a standard part, is replaced with long hose.

HOSE

98AB - 30 - 150



HOSE/PIPE

Ref.No. 見出番号	Part No. 部品番号	Description 部 品 名	Bulk part No. バルク部品番号	Bulk part バルク部品	
				Inner Daimeter(mm) 内径(ミリ)	Length(m) 長さ(メートル)
1-14	98AB-30-150	HOSE ホース	98AB-301000	3	1
11-12	98AB-50-250	HOSE ホース	98AB-501000	5	1

CONTENTS
目 次

Fig. 1	CYLINDER・CRANK CASE	1
	シリンダ・クランクケース	
Fig. 2	PISTON・CRANK SHAFT	3
	ピストン・クランクシャフト	
Fig. 3	CARBURETOR	5
	キャブレタ	
Fig. 4	RECOIL STARTER	9
	リコイルスタータ	
Fig. 5	MAGNETO	11
	マグネト	
Fig. 6	DRIVE SHAFT HOUSING・TILLER HANDLE (M3.5B2)	13
	ドライブシャフトハウジング・ティラハンドル (M3.5B2)	
Fig. 7	GEAR CASE (M3.5B2)	17
	ギヤケース (M3.5B2)	
Fig. 8	DRIVE SHAFT HOUSING・GEAR CASE (M2.5/3.5A2)	21
	ドライブシャフトハウジング・ギヤケース (M2.5/3.5A2)	
Fig. 9	CLAMP BRACKET・SWIVEL BRACKET	25
	クランプブラケット・スイベルブラケット	
Fig. 10	TOP COWL	27
	トップカウル	
Fig. 11	FUEL TANK	29
	フュエルタンク	
Fig. 12	OPTIONAL PARTS (ACCESSORIES)	31
	オプションパーツ (アクセサリ)	
Fig. 13	ASSEMBLY・KIT PARTS	33
	アッセンブリ・キットパーツ	
索引		39
INDEX		42
INDEX (Parts Number)		44

Fig. 1 CYLINDER · CRANK CASE
シリンダ・クランクケース

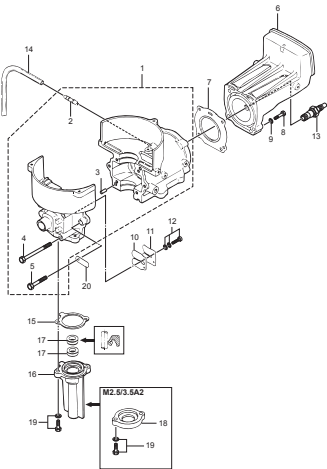
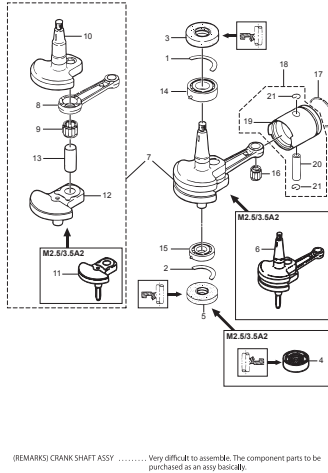


Fig. 2 PISTON · CRANK SHAFT
ピストン・クランクシャフト



(REMARKS) CRANK SHAFT ASSY Very difficult to assemble. The component parts to be purchased as an assy basically.

Fig. 3 CARBURETOR
キャブレタ

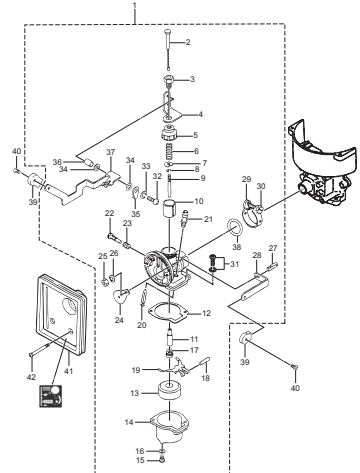


Fig. 4 RECOIL STARTER
リコイルスタータ

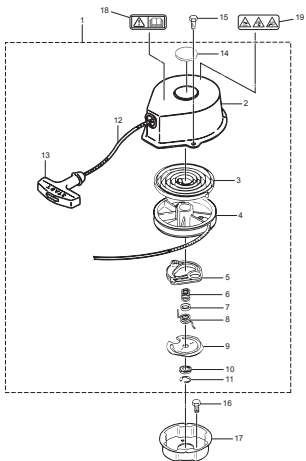


Fig. 5 MAGNETO
マグネット

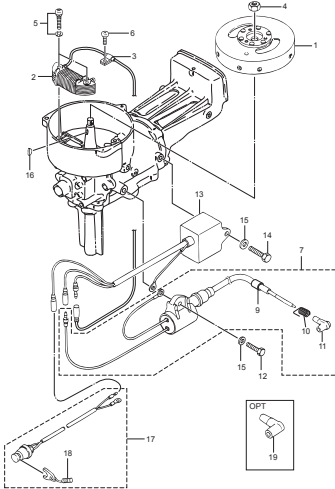


Fig. 6 DRIVE SHAFT HOUSING · TILLER HANDLE (M3.5B2)
ドライブシャフトハウジング・ティラハンドル (M3.5B2)

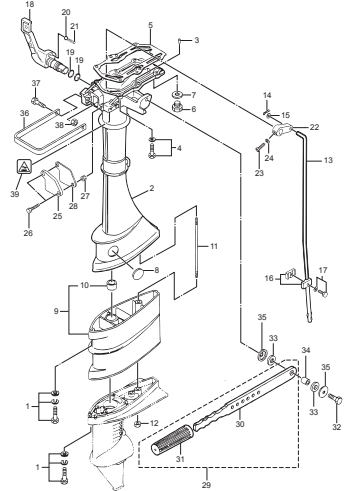


Fig. 7 GEAR CASE (M3.5B2)
ギヤケース (M3.5B2)

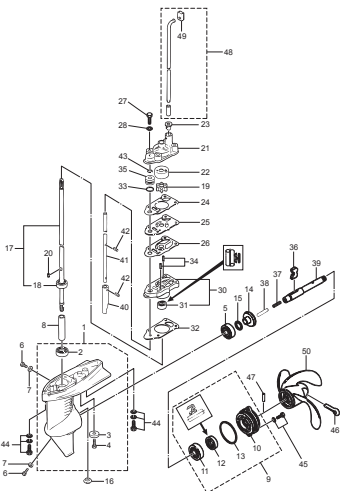


Fig. 8 DRIVE SHAFT HOUSING · GEAR CASE (M2.5/3.5A2)
ドライブシャフトハウジング・ギヤケース (M2.5/3.5A2)

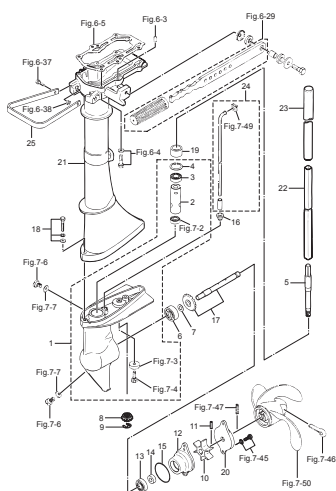


Fig. 9 CLAMP BRACKET · SWIVEL BRACKET
クランプブラケット・スイベルブラケット

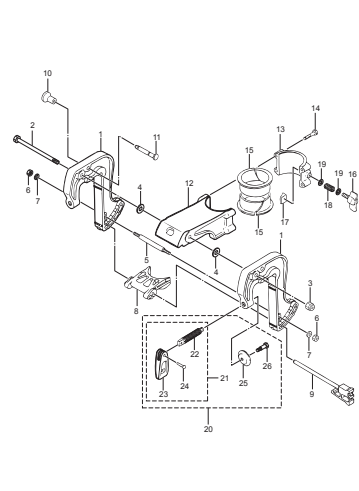


Fig.10 TOP COWL
トップカウル

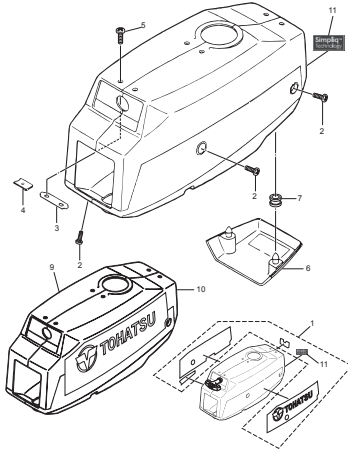


Fig.11 FUEL TANK
フエルトタンク

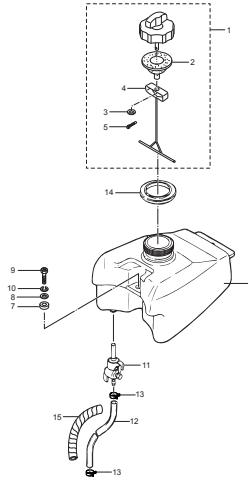


Fig.12 OPTIONAL PARTS (ACCESSORIES)
オプションパーツ (アクセサリ)

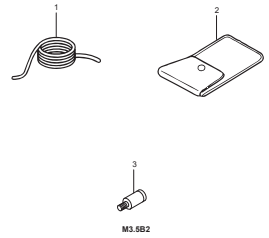


Fig.13 ASSEMBLY · KIT PARTS
アセンブリ・キットパーツ

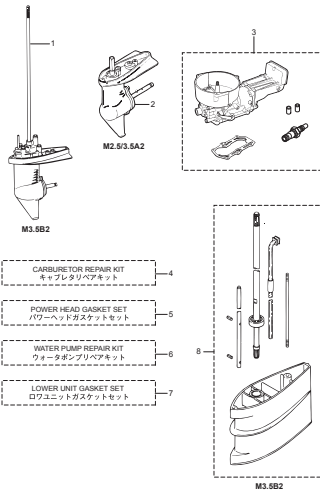
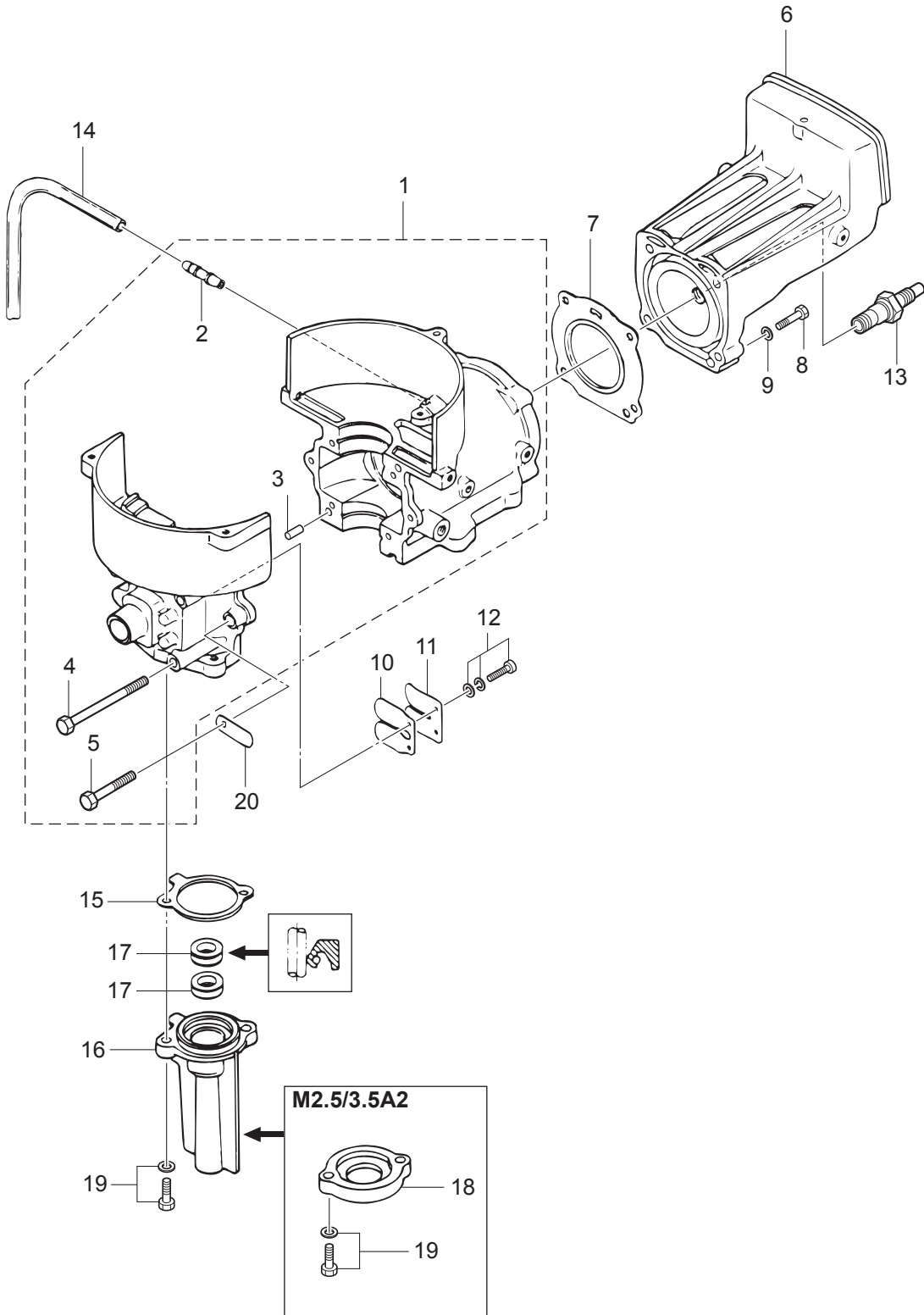


Fig. 1

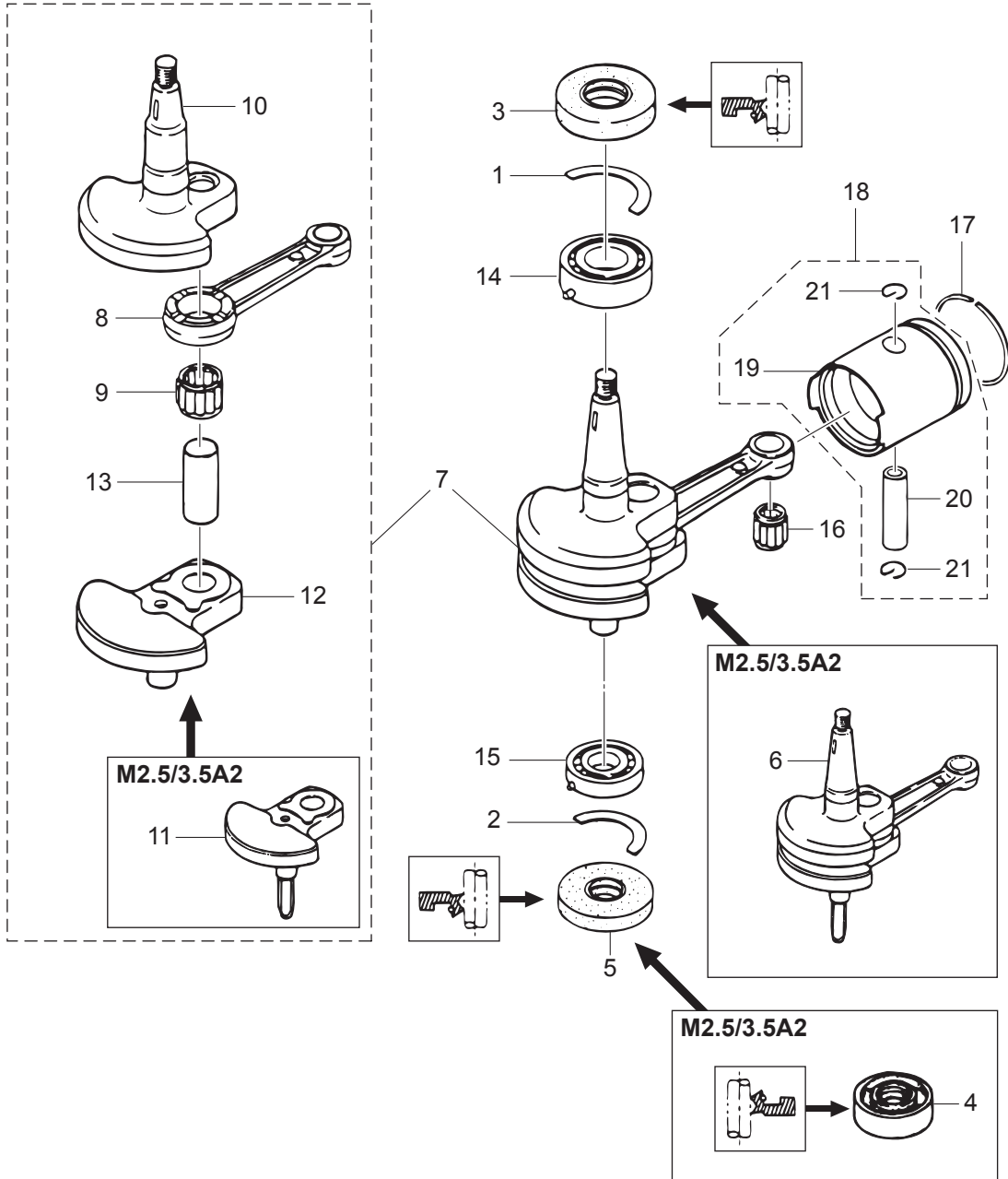
CYLINDER · CRANK CASE
シリンダ・クランクケース



Ref.No. 見出番号	Part No. 部品番号	Description 部 品 名	Q'ty/個数			Remarks 備 考
			M35A2	M35A2	M35B2	
1-1	1	309B01100-3 シリンダブロック&クランクケースアッソ	1	1		
1-1	2	3F0B01100-1 シリンダブロック&クランクケースアッソ			1	
1-2		393-01131-0 * NIPPLE 5.5-5 * ニップル 5.5-5	1	1	1	
1-3		345-01111-0 * DOWEL PIN 6-12 * タウエルピン 6-12	2	2	2	
1-4		916124-0665 * BOLT * ボルト	4	4	4	
1-5		910124-0630 * BOLT * ボルト	2	2	2	
1-6		309B01001-2 CYLINDER HEAD シリンダヘッド	1	1	1	
1-7		309-01005-2 CYLINDER HEAD GASKET シリンダヘッドガスケット	1	1	1	
1-8		9161F4-0630 BOLT ボルト	4	4	4	
1-9		940121-0600 WASHER ワッシャ	4	4	4	
1-10		309-02111-0 REED VALVE リードバルブ	1	1	1	
1-11		309-02113-0 REED VALVE STOPPER リードバルブストップパ	1	1	1	
1-12		921521-7412 SCREW スクリュー	2	2	2	
1-13		9701-1-1013 SPARK PLUG(BPR6HS-10) スパークプラグ (BPR6HS-10)	1	1	1	
1-14		98AB-30-150 HOSE ホース	1	1	1	98AB-301000
1-15		3F0-01214-0 CRANKCASE HEAD GASKET クランクケースヘッドガスケット			1	
1-16		3F0-01210-1 CRANKCASE HEAD クランクケースヘッド			1	
1-17		3F0-01215-0 OIL SEAL 10.1-20-7 オイルシール 10.1-20-7			2	
1-18		309-01210-1 CRANKCASE HEAD クランクケースヘッド	1	1		
1-19		910103-5618 BOLT ボルト	2	2	2	
1-20		3PR-06972-0 CLAMP 6.5-47.5P クランプ 6.5-47.5P	1	1	1	

Fig. 2

PISTON · CRANK SHAFT
ピストン・クランクシャフト

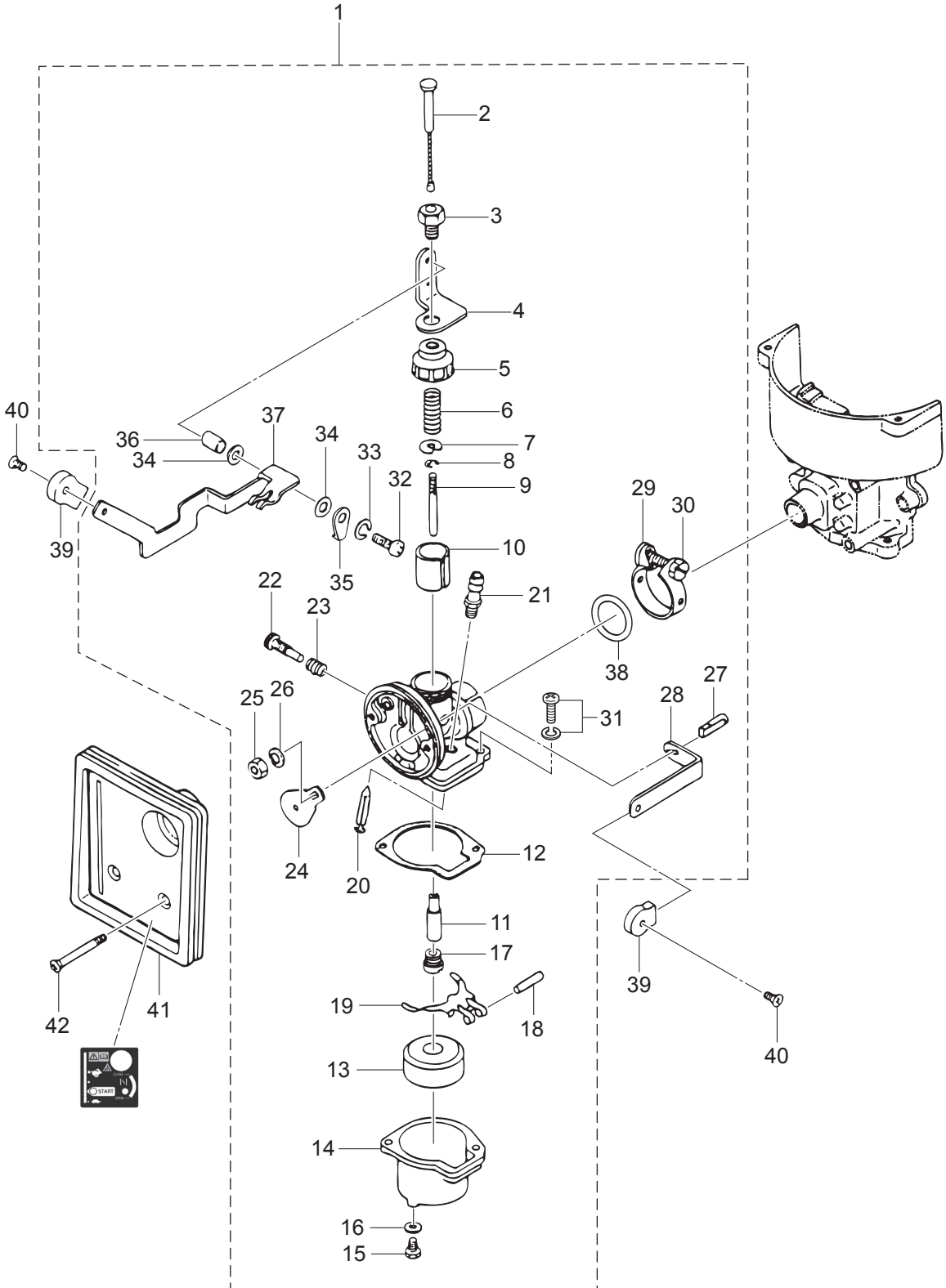


(REMARKS) CRANK SHAFT ASSY Very difficult to assemble. The component parts to be purchased as an assy basically.

Ref.No. 見出番号	Part No. 部品番号	Description 部 品 名	Q'ty/個数			Remarks 備 考
			M35A2	M35A2	M35B2	
2-1	309-00106-0	THRUST PLATE スラストプレート (アッパ)	1	1	1	
2-2	1 309-00107-0	THRUST PLATE スラストプレート (ロウ)	1	1		
2-2	2 3F0-00107-0	THRUST PLATE スラストプレート (ロウ)			1	
2-3	309-00121-0	OIL SEAL 20-42-8 オイルシール 20-42-8	1	1	1	Upper
2-4	309-00122-0	OIL SEAL 15-35-15 オイルシール 15-35-15	1	1		Lower
2-5	3F0-00122-0	OIL SEAL 17-40-8 オイルシール 17-40-8			1	Lower
2-6	309-00069-0	CRANKSHAFT SUB-ASSY クランクシャフトサブアッソ	1	1		
2-7	3F0-00069-0	CRANKSHAFT SUB-ASSY クランクシャフトサブアッソ			1	
2-8	309-00040-0	* CONNECTING ROD * コンロッド	1	1	1	
2-9	309-00043-0	* ROLLER BEARING 16-22-12 * ローラベアリング 16-22-12	1	1	1	Big End
2-10	309-00031-0	* CRANKSHAFT A * クランクシャフト A	1	1	1	
2-11	309-00034-0	* CRANKSHAFT D * クランクシャフト D	1	1		
2-12	3F0-00034-0	* CRANKSHAFT D * クランクシャフト D			1	
2-13	309-00061-1	* CRANK PIN * クランクピン	1	1	1	
2-14	3F0-00113-0	MAIN BEARING 6004 メインベアリング 6004	1	1	1	Upper
2-15	1 9643-3-6202	BALL BEARING 6202 ボールベアリング 6202	1	1		Lower
2-15	2 9643-3-6203	BALL BEARING 6203 ボールベアリング 6203			1	Lower
2-16	309-00042-0	ROLLER BEARING 10.5-14-15 ローラベアリング 10.5-14-15	1	1	1	Small End
2-17	1 302-00011-0	PISTON RING ピストンリング	1	1	1	STD
2-17	2 302-00014-0	PISTON RING (0.5 O/S) ピストンリング (0.5 O/S)	1	1	1	OPT
2-18	1 309-87130-0	PISTON REPAIR KIT ピストンリペアキット	1	1	1	STD
2-18	2 309-87131-0	PISTON REPAIR KIT (0.5 O/S) ピストンリペアキット (0.5 O/S)	1	1	1	OPT
2-19	1 309-00001-1	* PISTON * ピストン	1	1	1	STD
2-19	2 309-00004-1	* PISTON (0.5 O/S) * ピストン (0.5 O/S)	1	1	1	OPT
2-20	309-00021-1	* PISTON PIN * ピストンピン	1	1	1	
2-21	309-00024-1	* PISTON PIN CLIP * ピストンピンクリップ	2	2	2	

Fig. 3

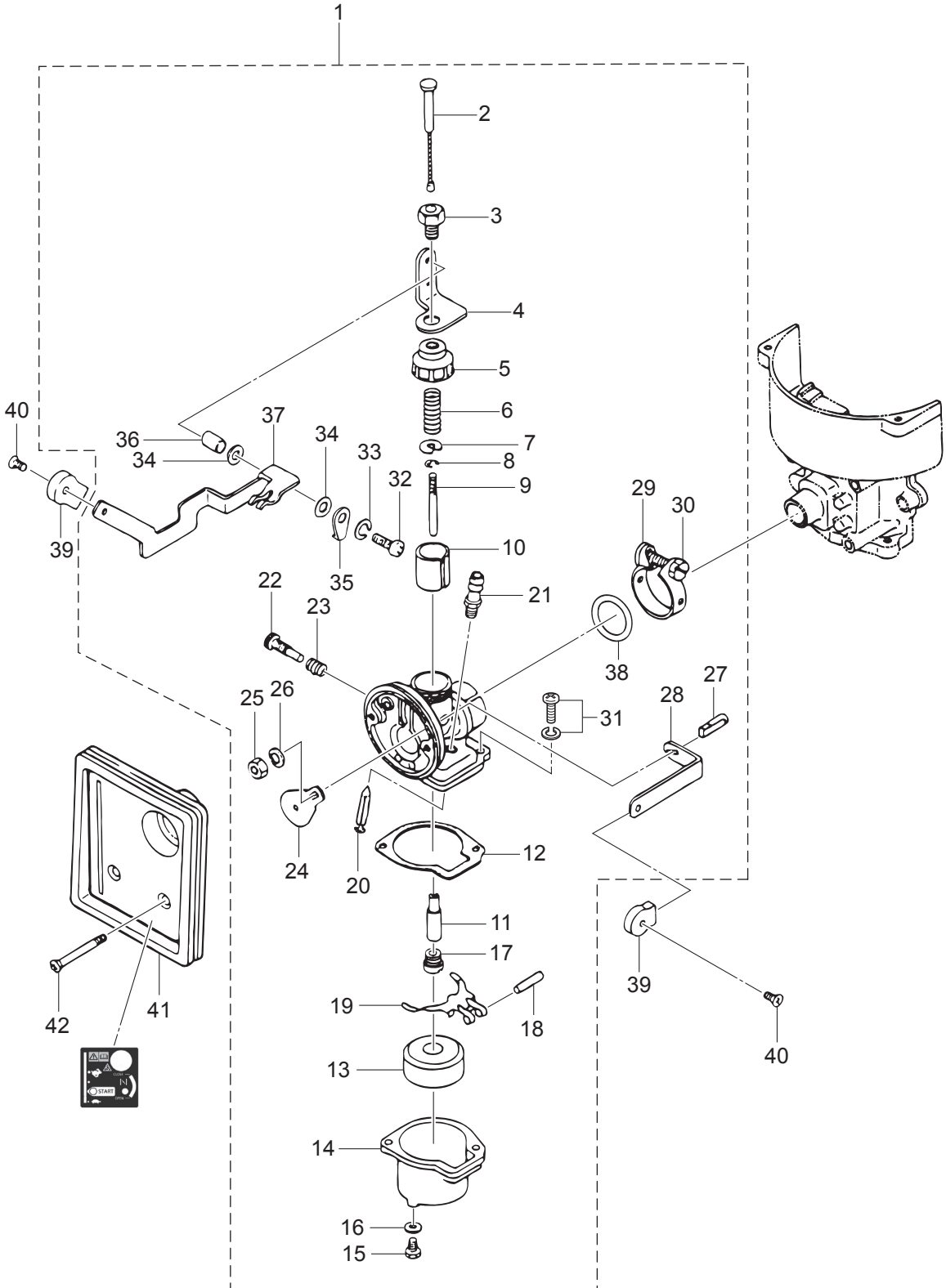
CARBURETOR
キャブレタ



Ref.No. 見出番号	Part No. 部品番号	Description 部 品 名	Q'ty/個数			Remarks 備 考
			M35A2	M35A2	M35B2	
3-1	1	3D5-03100-6 CARBURETOR ASSY キャブレタアッソ	1			Mark C6
3-1	2	3F0-03100-5 CARBURETOR ASSY キャブレタアッソ		1	1	Mark E5
3-2		309-03170-0 * THROTTLE WIRE ASSY * スロットルワイヤアッソ	1	1	1	
3-3		309-03178-0 * SCREW * スクリュ スロットルレバーホルダ	1	1	1	
3-4		309-03173-0 * THROTTLE LEVER HOLDER * スロットルレバーホルダ	1	1	1	
3-5		309-03101-0 * CARBURETOR BODY CAP * キャブレタボディキャップ	1	1	1	
3-6		309-03107-0 * THROTTLE VALVE SPRING * スロットルバルブスプリング	1	1	1	
3-7		309-03108-0 * SPRING RECEIVER * スプリングレシーバ	1	1	1	
3-8		309-03154-0 * JET NEEDLE CLIP * ジェットニードルクリップ	1	1	1	
3-9		3F0-03153-3 * JET NEEDLE (#256) * ジェットニードル (#256)	1	1	1	
3-10	1	309-03106-1 * THROTTLE VALVE * スロットルバルブ		1	1	
3-10	2	3D5-03106-0 * THROTTLE VALVE * スロットルバルブ	1			
3-11		309-03155-2 * NEEDLE JET * ニードルジェット	1	1	1	
3-12		309-03121-0 * FLOAT CHAMBER GASKET * フロートチャンバガasket	1	1	1	
3-13		309-03125-0 * FLOAT * フロート	1	1	1	
3-14		309-03120-0 * FLOAT CHAMBER * フロートチャンバ	1	1	1	
3-15		309-03192-0 * DRAIN SCREW * ドレンスクリュ	1	1	1	
3-16		309-03193-0 * GASKET * ガasket ドレンスクリュ	1	1	1	
3-17		309-03151-3 * MAIN JET (#86) * メインジェット (#86)	1	1	1	
3-18		309-03126-0 * FLOAT ARM PIN * フロートアームピン	1	1	1	
3-19		309-03127-1 * FLOAT HINGE * フロートヒンジ	1	1	1	
3-20		309-03147-1 * FLOAT VALVE * フロートバルブ	1	1	1	
3-21		3D7-03148-0 * NEEDLE VALVE SEAT L=27 * ニードルバルブシート	1	1	1	
3-22		309-03156-0 * ADJUST SCREW * アジャストスクリュ スロットルフリクション	1	1	1	
3-23		309-03157-0 * SPRING * スプリング スローストップスクリュ	1	1	1	
3-24		309-03161-0 * CHOKE PLATE * チョークプレート	1	1	1	
3-25		332-03104-0 * CHOKE PLATE NUT * チョークプレートナット	1	1	1	
3-26		941303-0600 * SPRING WASHER * スプリングワッシャ	1	1	1	
3-27		309-03163-0 * SHUTTER BOLT * シャッターボルト	1	1	1	

Fig. 3

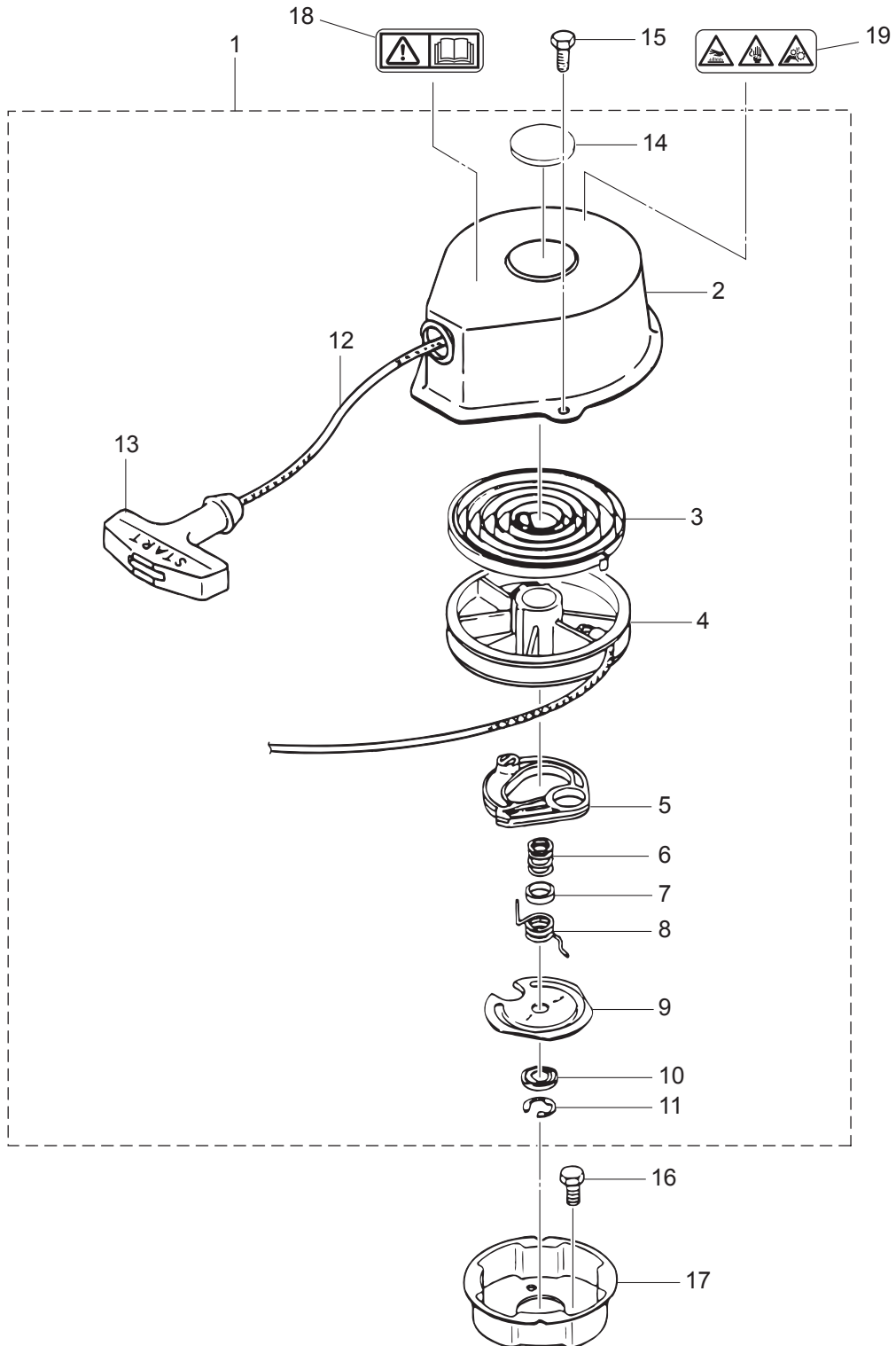
CARBURETOR
キャブレタ



Ref.No. 見出番号	Part No. 部品番号	Description 部品名	Q'ty/個数			Remarks 備考
			M25A2	M35A2	M35B2	
3-28	309-03164-0	* SHUTTER LEVER * シャッターレバー	1	1	1	
3-29	309-03113-0	* CARBURETOR BODY BAND * キャブレタホ`ディバ`ント`	1	1	1	
3-30	309-03114-0	* CARBURETOR BODY BAND BOLT * キャブレタホ`ディバ`ント`ボルト	1	1	1	
3-31	921532-6410	* SCREW * スクリュ	2	2	2	
3-32	921532-0510	* SCREW * スクリュ	1	1	1	
3-33	309-03177-0	* THROTTLE LEVER WASHER * スロットルレバ`-ワッシャ	1	1	1	
3-34	309-03175-0	* THROTTLE LEVER GASKET * スロットルレバ`-ガ`スケツト	2	2	2	
3-35	309-03176-1	* THROTTLE LEVER END * スロットルレバ`-エント`	1	1	1	
3-36	309-03174-1	* THROTTLE LEVER COLLAR * スロットルレバ`-カ`ラ	1	1	1	
3-37	309-03172-1	* THROTTLE LEVER * スロットルレバ`	1	1	1	
3-38	309-03116-2	* O-RING 2.4-15.7 * オリ`グ 2.4-15.7	1	1	1	
3-39	309-03401-0	KNOB ノブ` スロットルチョ`ク`レバ`	2	2	2	
3-40	921603-0305	SCREW スクリュ	2	2	2	
3-41	1 3F0B02496-3	CARBURETOR COVER W/DECAL キャブレタカハ` W/テ`カール		1	1	
3-41	2 314B02496-4	CARBURETOR COVER W/DECAL キャブレタカハ` W/テ`カール	1			
3-42	921603-0435	SCREW スクリュ	2	2	2	

Fig. 4

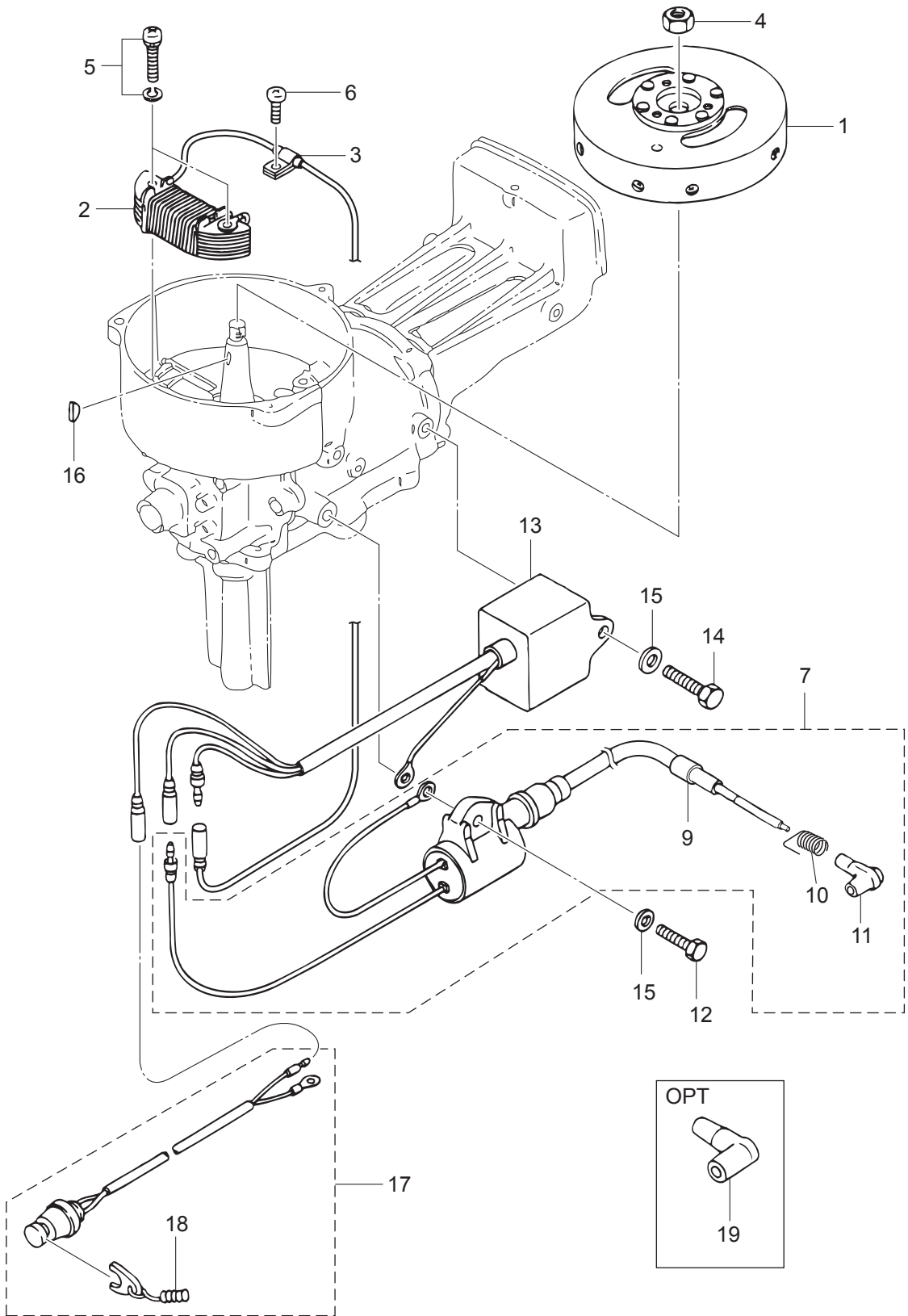
RECOIL STARTER
リコイルスタータ



Ref.No. 見出番号	Part No. 部品番号	Description 部 品 名	Q' ty/個数			Remarks 備 考
			M35A2	M35A2	M35B2	
4-1	312-05000-0	RECOIL STARTER ASSY リコイルスタータアッソ	1	1	1	
4-2	312-05001-0	* STARTER CASE * スタータケース	1	1	1	
4-3	307-05004-0	* STARTER SPRING * スタータスプリング	1	1	1	
4-4	307-05104-0	* REEL * リール	1	1	1	
4-5	307-05003-0	* RATCHET * ラチェット	1	1	1	
4-6	307-05007-0	* FRICTION SPRING * フリクションスプリング	1	1	1	
4-7	307-05021-0	* SPRING COVER * スプリングカバー	1	1	1	
4-8	307-05012-0	* RETURN SPRING * リターンスプリング	1	1	1	
4-9	307-05006-0	* FRICTION PLATE * フリクションプレート	1	1	1	
4-10	307-05027-0	* THRUST WASHER * スラストワッシャ	1	1	1	
4-11	307-05011-0	* E-RING * Eリング	1	1	1	
4-12	307-05013-0	* STARTER ROPE φ4-1250 * スタータロープ φ4-1250	1	1	1	
4-13	307-05019-0	* STARTER HANDLE * スタータハンドル	1	1	1	
4-14	309-05028-0	* PAD * パッド リコイルスタータ	1	1	1	
4-15	910121-0612	BOLT ボルト	3	3	3	Recoil Starter
4-16	910121-0612	BOLT ボルト	3	3	3	Starter Pulley
4-17	309-05901-1	STARTER PULLEY スタータプーリ	1	1	1	
4-18	3F0-72185-0	CAUTION DECAL コーションデカール	1	1	1	Recoil Starter(Front Side)
4-19	314-72185-0	CAUTION DECAL コーションデカール	1	1	1	Recoil Starter(Rear Side)

Fig. 5

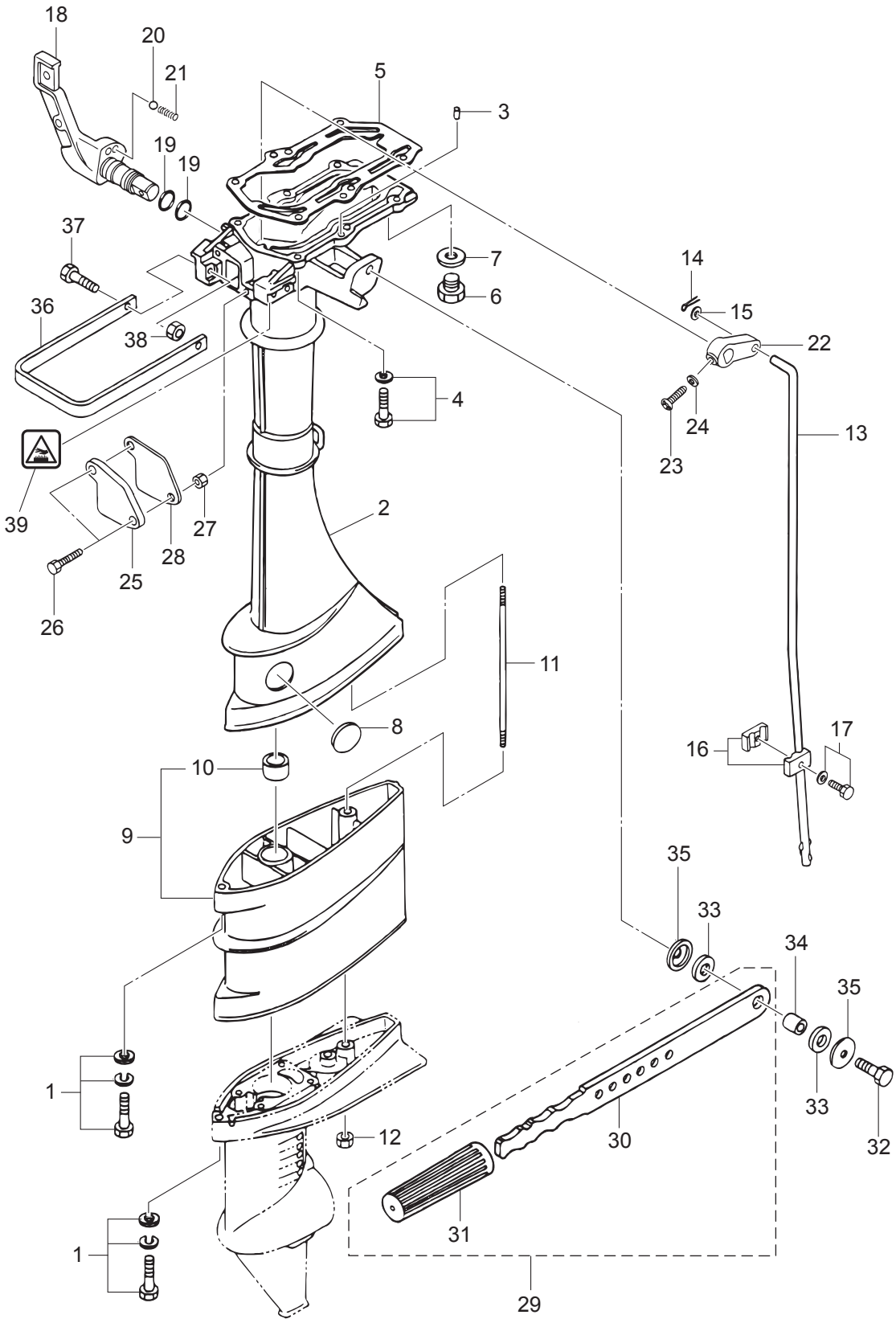
MAGNETO
マグネト



Ref.No. 見出番号	Part No. 部品番号	Description 部 品 名	Q' ty/個数			Remarks 備 考
			M3A2	M3A2	M3B2	
5-1	3F0-06101-0	FLYWHEEL ASSY フライホイールアッソ	1	1	1	
5-2	3F0-06120-0	EXCITER COIL エキサイタコイル	1	1	1	
5-3	3F0-06915-0	CLAMP クランプ	1	1	1	
5-4	309-00132-0	NUT 10-P1.25 ナット 10-P1.25	1	1	1	
5-5	921521-6520	SCREW スクリュー	2	2	2	Exciter Coil
5-6	921521-0510	SCREW スクリュー	1	1	1	Clamp
5-7	369-06050-3	IGNITION COIL W/CAP イグニッションコイル W/キャップ	1	1	1	
5-9	3F0-06157-0	* PROTECTOR * フロテクタ	1	1	1	
5-10	3M2-06926-0	* PLUG CAP TERMINAL * プラグキャップターミナル	1	1	1	STD
5-11	3M2-06921-0	* PLUG CAP * プラグキャップ	1	1	1	STD
5-12	910103-0620	BOLT ボルト	1	1	1	Ignition Coil
5-13	3F0-06060-0	CD UNIT CDユニット	1	1	1	
5-14	910103-0616	BOLT ボルト	1	1	1	CD Unit
5-15	3C8-66308-0	WASHER 6-16-1.5 ワッシャ 6-16-1.5	2	2	2	Ignition Coil, CD Unit
5-16	309-00131-0	KEY 10-3.7-3 キー 10-3.7-3	1	1	1	Magneto
5-17	3D5-06870-0	STOP SWITCH ASSY ストップスイッチアッソ	1	1	1	
5-18	353-06821-0	* STOP SWITCH LANYARD ASSY * ストップスイッチランヤードアッソ	1	1	1	
5-19	3C7-06921-0	PLUG CAP W/RESISTANCE プラグキャップ W/レジスタンス	1	1	1	OPT

Fig. 6

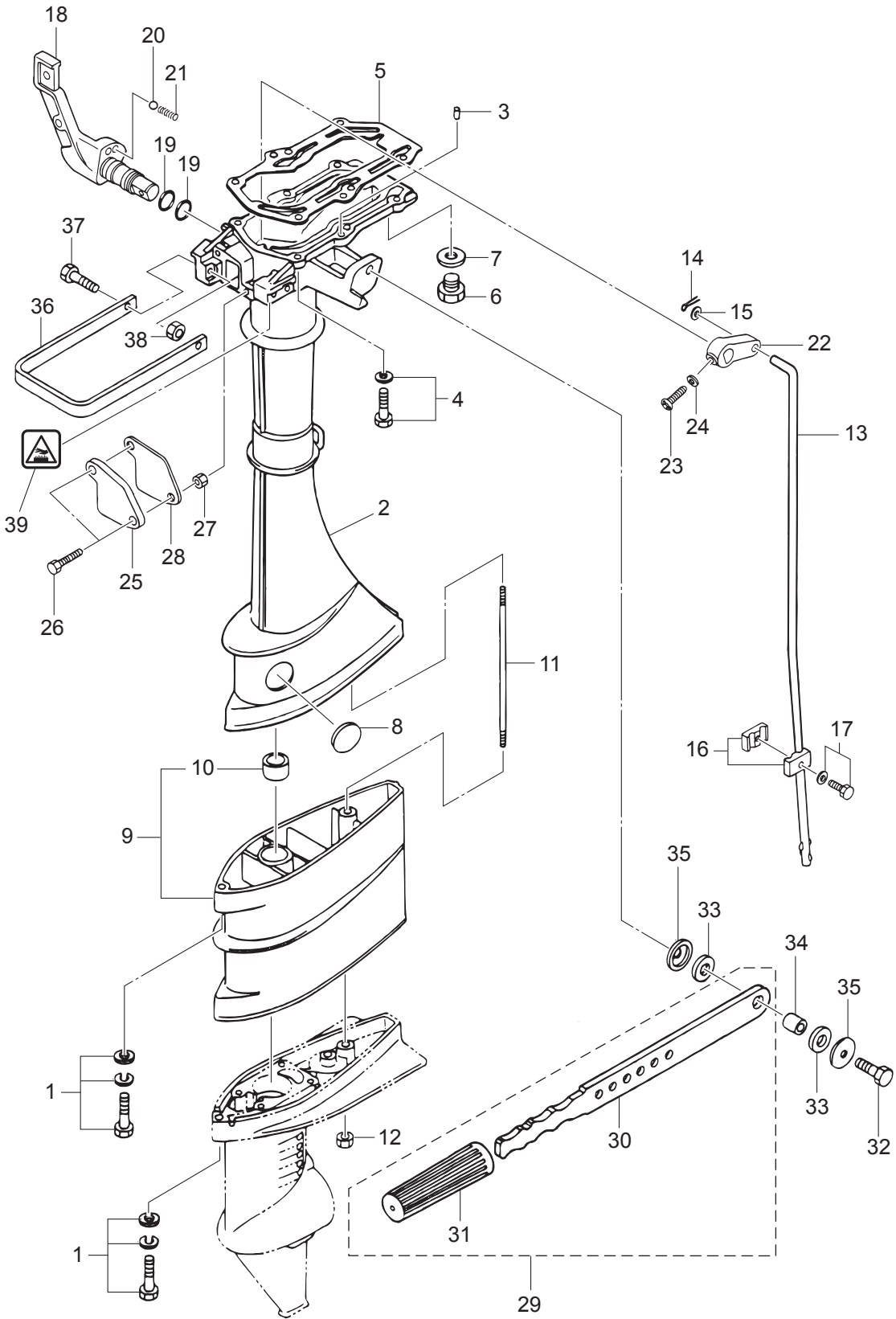
DRIVE SHAFT HOUSING · TILLER HANDLE (M3.5B2)
ドライブシャフトハウジング・ティラハンドル (M3.5B2)



Ref.No. 見出番号	Part No. 部品番号	Description 部 品 名	Q'ty/個数			Remarks 備 考
			M35A2	M35A2	M35B2	
6-1	9101E3-7635	BOLT ボルト			2	for Transom "L"
6-2	3F0Q61020-2	DRIVE SHAFT HOUSING (S) ドライブシャフトハウジング (S)			1	
6-3	345-01111-0	DOWEL PIN 6-12 ダウエルピン 6-12	2	2	2	
6-4	9101E3-5625	BOLT ボルト	6	6	6	
6-5	309-61012-3	DRIVE SHAFT HOUSING GASKET ドライブシャフトハウジングガスケット	1	1	1	
6-6	9106E3-0808	BOLT ボルト			1	
6-7	332-60006-1	GASKET ガスケット 8.1-15-1			1	
6-8	369-61016-0	GROMMET 29-3 グロメット 29-3			1	
6-9	3F0Q61102-2	EXTENSION HOUSING ASSY (L) エクステンションハウジングアッシー (L)			1	for Transom "L"
6-10	369-60003-0	* DRIVE SHAFT BUSHING *ドライブシャフトブッシング (スレートカラー)			1	for Transom "L"
6-11	3F0-61101-1	STUD 6-171 スタッド 6-171			1	for Transom "L"
6-12	9301E3-0600	NUT ナット			1	for Transom "L"
6-13	3F0-66214-0	SHIFT ROD (S) シフトロッド (S)			1	
6-14	951503-0212	SPLIT PIN 2-12 スプリットピン 2-12			1	
6-15	940103-0500	WASHER ワッシャ			1	
6-16	369-66241-0	SHIFT ROD JOINT ASSY シフトロッドジョイントアッシー			1	
6-17	910103-5616	BOLT ボルト			1	
6-18	3F0-66110-0	SHIFT LEVER シフトレバー			1	
6-19	3G9-66136-0	O-RING 2-10 Oリング 2-10			2	
6-20	369-66116-0	CERAMIC BALL 7.7 セラミックボール 7.7			1	
6-21	369-66112-1	SPRING スプリング シフトレバーストッパ			1	
6-22	3F0-66225-0	SHIFT ROD LEVER シフトロッドレバー			1	
6-23	3F0-66227-0	TAPPING SCREW 4-20 タッピングスクリュー 4-20			1	
6-24	940103-0400	WASHER ワッシャ			1	
6-25	3F0Q66228-0	COVER カバー シフトロッドレバー			1	
6-26	9101E3-0616	BOLT ボルト			2	
6-27	9301E3-0600	NUT ナット			2	
6-28	3F0-66229-1	GASKET ガスケット シフトロッドレバーカバー			1	
6-29	309Q63010-0	TILLER HANDLE ASSY ティラハンドルアッシー	1	1	1	

Fig. 6

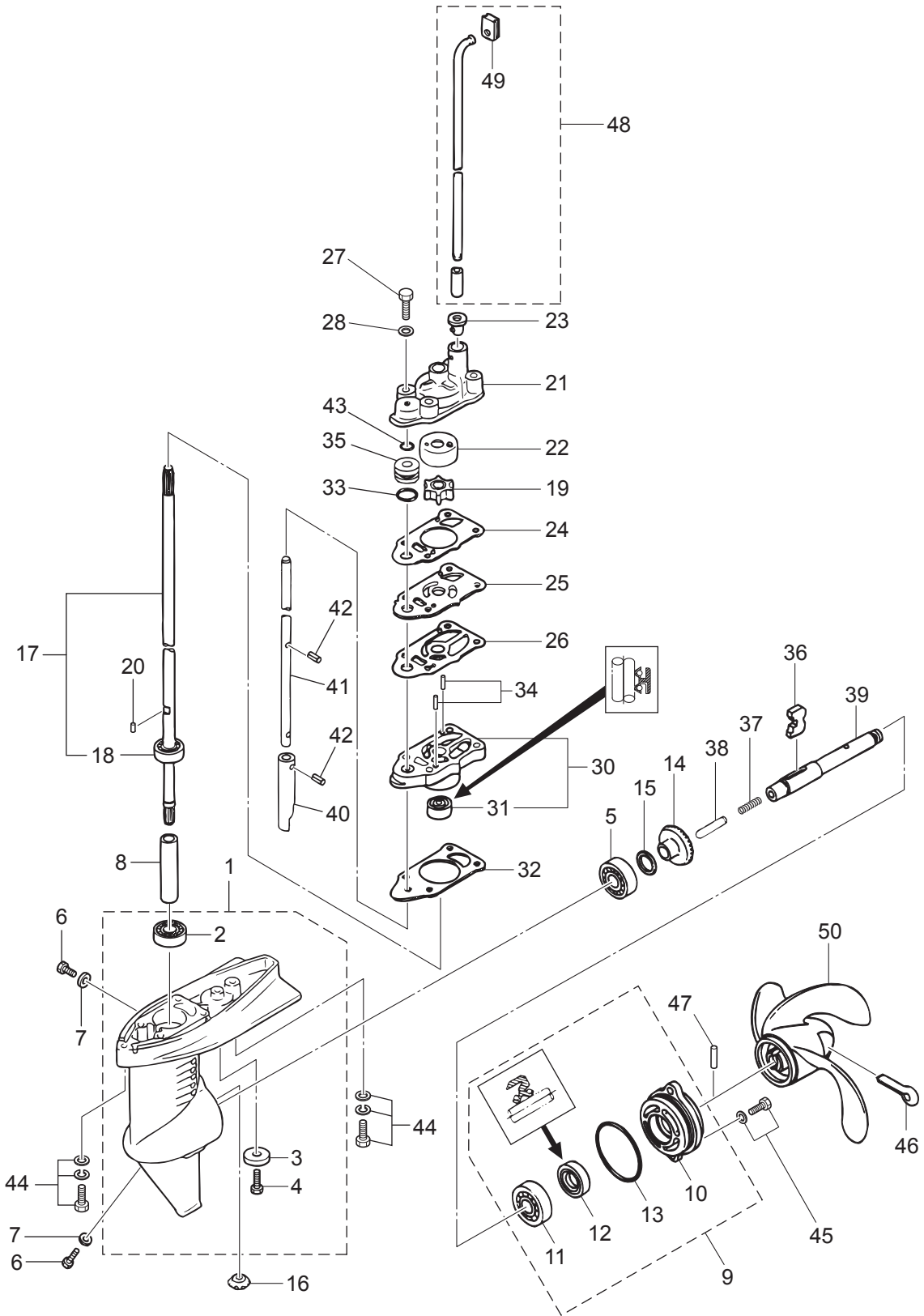
DRIVE SHAFT HOUSING · TILLER HANDLE (M3.5B2)
ドライブシャフトハウジング・ティラハンドル (M3.5B2)



Ref.No. 見出番号	Part No. 部品番号	Description 部品名	Q'ty/個数			Remarks 備考
			M35A2	M35A2	M35B2	
6-30	309Q63011-0	* TILLER HANDLE * ティラハンドル	1	1	1	
6-31	309-63012-0	* GRIP * グリップ ティラハンドル	1	1	1	
6-32	910103-0830	BOLT ボルト	1	1	1	
6-33	309-63024-0	TILLER HANDLE DAMPER ティラハンドルダンパ	2	2	2	
6-34	309-63025-0	SPACER 8.4-12-14.2 スペーサ 8.4-12-14.2	1	1	1	
6-35	345-67115-0	WASHER 6.5-21-1 ワッシャ マウントラバー 6.5-21-1	2	2	2	
6-36	3F0Q67521-0	CARRYING HANDLE キャリングハンドル			1	
6-37	9101E3-0625	BOLT ボルト	2	2	2	
6-38	9301E3-0600	NUT ナット	2	2	2	
6-39	3GR-76191-0	HIGH TEMPERATURE CAUTION DECAL コーションステッカー	1	1	1	

Fig. 7

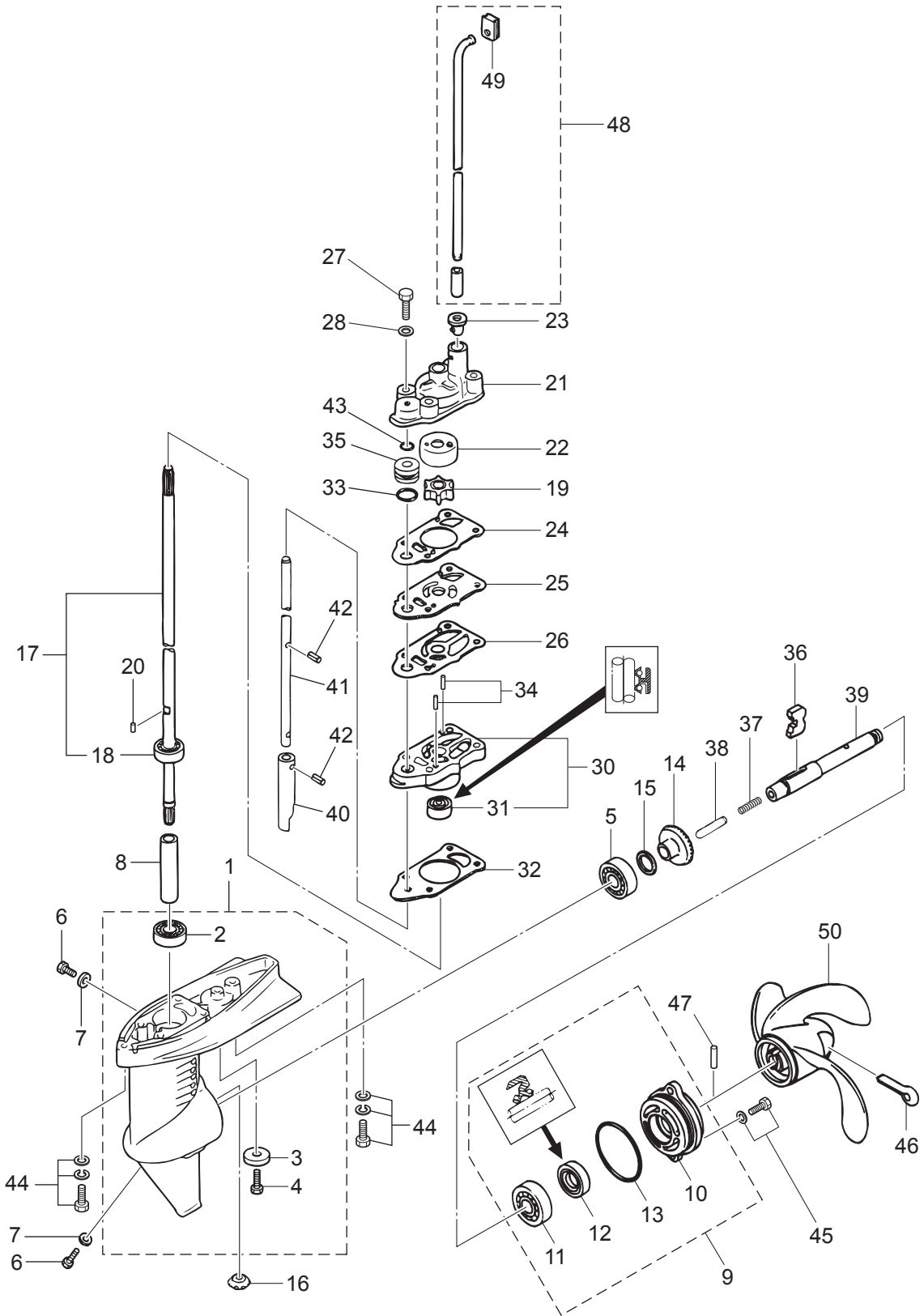
GEAR CASE (M3.5B2)
ギヤケース (M3.5B2)



Ref.No. 見出番号	Part No. 部品番号	Description 部 品 名	Q'ty/個数			Remarks 備 考
			M25A2	M35A2	M35B2	
7-1	3ARQ60000-1	GEAR CASE ASSY ギヤケースアッソ			1	
7-2	9601-0-6000	* BALL BEARING 6000 * ホールベアリング 6000	1	1	1	
7-3	338-60218-2	* ANODE * アノード	1	1	1	
7-4	910103-0616	* BOLT * ボルト	1	1	1	
7-5	9601-0-6004	BALL BEARING 6004 ホールベアリング 6004			1	Bevel Gear A
7-6	332-60005-2	PLUG 8-8 プラグ 8-8	2	2	2	
7-7	332-60006-1	GASKET ガスケット 8.1-15-1	2	2	2	
7-8	3F0-64321-0	SPACER 10.1-15-72 スペーサ 10.1-15-72			1	
7-9	3F0Q87323-1	PROPELLER SHAFT HOUSING ASSY プロペラシャフトハウジングアッソ			1	
7-10	3F0Q60101-1	* PROPELLER SHAFT HOUSING * プロペラシャフトハウジング			1	
7-11	9601-0-6001	* BALL BEARING 6001 * ホールベアリング 6001			1	
7-12	309-60111-0	* OIL SEAL 12-24-8 * オイルシール 12-24-8			1	
7-13	345-65015-0	* O-RING 3.2-47 * オリソグ 3.2-47			1	
7-14	3GR-64010-0	BEVEL GEAR ASSY (A) ベベルギヤアッソ (A)			1	
7-15	1 369-64014-0	SHIM 21-28-0.1 シム 21-28-0.1			1	
7-15	2 369-64015-0	SHIM 21-28-0.15 シム 21-28-0.15			1	
7-16	3GR-64020-0	BEVEL GEAR B ベベルギヤ B			1	
7-17	1 3F0-64301-0	DRIVE SHAFT ASSY (S) ドライブシャフトアッソ (S)			1	for Transom "S"
7-17	2 3F0-64302-0	DRIVE SHAFT ASSY (L) ドライブシャフトアッソ (L)			1	for Transom "L"
7-18	9601-0-6000	* BALL BEARING 6000 * ホールベアリング 6000			1	
7-19	369-65021-1	WATER PUMP IMPELLER ウォーターポンプインペラ			1	
7-20	369-65022-0	KEY ϕ 2-11 キーポンプインペラ ϕ 2-11			1	
7-21	3F0-65016-0	PUMP CASE (UPPER) ポンプケース (アッパ)			1	
7-22	3F0-65011-0	PUMP CASE LINER ポンプケースライナ			1	
7-23	3F0-65032-0	GROMMET グロメット ウォータハイク (口)			1	
7-24	3F0-65018-0	PUMP CASE GASKET ポンプケースガスケット			1	
7-25	3F0-65025-0	WATER PUMP GUIDE PLATE ウォーターポンプガイドプレート			1	
7-26	3F0-65029-0	GUIDE PLATE GASKET ガイドプレートガスケット			1	
7-27	9161E3-0645	BOLT ボルト			4	

Fig. 7

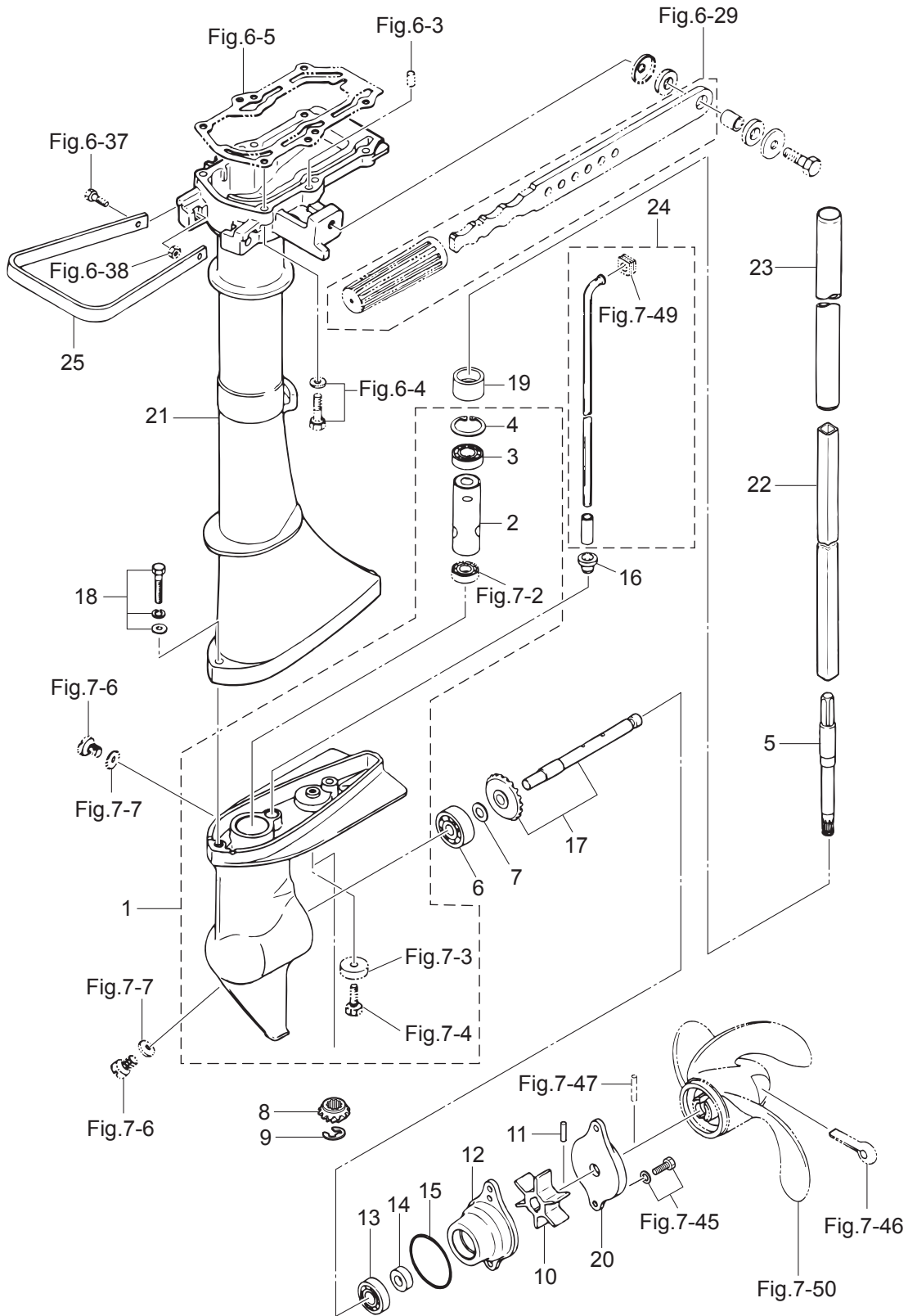
GEAR CASE (M3.5B2)
ギヤケース (M3.5B2)



Ref.No. 見出番号	Part No. 部品番号	Description 部 品 名	Q' ty/個数			Remarks 備 考
			M25A2	M35A2	M35B2	
7-28	940103-0600	WASHER ワッシャ			4	
7-30	3H2-65040-1	PUMP CASE ASSY (LOWER) ポンプケースアッソ (ロウ)			1	
7-31	3F0-60223-0	* OIL SEAL 10-22-8 * オイルシール 10-22-8			1	
7-32	3F0-65020-0	PUMP CASE GASKET (LOWER) ポンプケースガasket (ロウ)			1	
7-33	301-66023-0	O-RING 2.4-9.5 オリング 2.4-9.5			1	
7-34	3B2-65022-0	KEY φ3-11 キー ホンブインペラ φ3-11			2	Dowel Pin
7-35	3F0-66031-0	CAM ROD BUSHING カムロッドブッシング			1	
7-36	3F0-64215-0	CLUTCH クラッチ			1	
7-37	3F0-64221-0	SPRING スプリング クラッチ			1	
7-38	3F0-64223-0	PUSH ROD プッシュロッド クラッチ			1	
7-39	3F0-64211-0	PROPELLER SHAFT プロペラシャフト			1	
7-40	3F0-66011-0	CLUTCH CAM クラッチカム			1	
7-41	1 3F0-66012-0	CAM ROD (S) カムロッド (S)			1	for Transom "S"
7-41	2 3F0-66013-0	CAM ROD (L) カムロッド (L)			1	for Transom "L"
7-42	951407-0308	SPRING PIN 3-8 スプリングピン 3-8			2	
7-43	369-66021-1	O-RING 2.5-4.9 オリング A 2.5-4.9			1	Pump Case(Upper)
7-44	9101E3-7635	BOLT ボルト			2	for Transom "S"
7-45	9101E3-5620	BOLT ボルト	2	2	2	
7-46	951503-0435	SPLIT PIN 4-35 スプリットピン 4-35	1	1	1	
7-47	309-64126-1	SHEAR PIN 4-24 シャーピン 4-24	1	1	1	
7-48	1 3F0-65100-0	WATER PIPE ASSY (S) ウォーターパイプアッソ (S)			1	for Transom "S"
7-48	2 3F0-65110-0	WATER PIPE ASSY (L) ウォーターパイプアッソ (L)			1	for Transom "L"
7-49	309-65031-1	* GROMMET 10.6-10.4-4 * グロメット ウォーターパイプ (アッソ)	1	1	1	
7-50	1 314-64103-0	PROPELLER ASSY (4.5") プロペラアッソ (4.5") (プラスチック)	1	1	1	Plastic OPT 3 x 188 x 110
7-50	2 309-64106-0	PROPELLER ASSY (6") プロペラアッソ (6") (プラスチック)	1	1		Plastic STD A2 3 x 188 x 145
7-50	3 3F0-64101-0	PROPELLER ASSY (7") プロペラアッソ (7") (プラスチック)			1	Plastic STD B2 3 x 188 x 178
7-50	3 3F0-64101-0	PROPELLER ASSY (7") プロペラアッソ (7") (プラスチック)	1	1	1	Plastic STD B2 3 x 188 x 178
7-50	4 3F0B64512-0	PROPELLER ASSY (6") プロペラアッソ (6") (アルミ)	1	1	1	Aluminum W/Rubber Hub OPT 3 x 188 x 145

Fig. 8

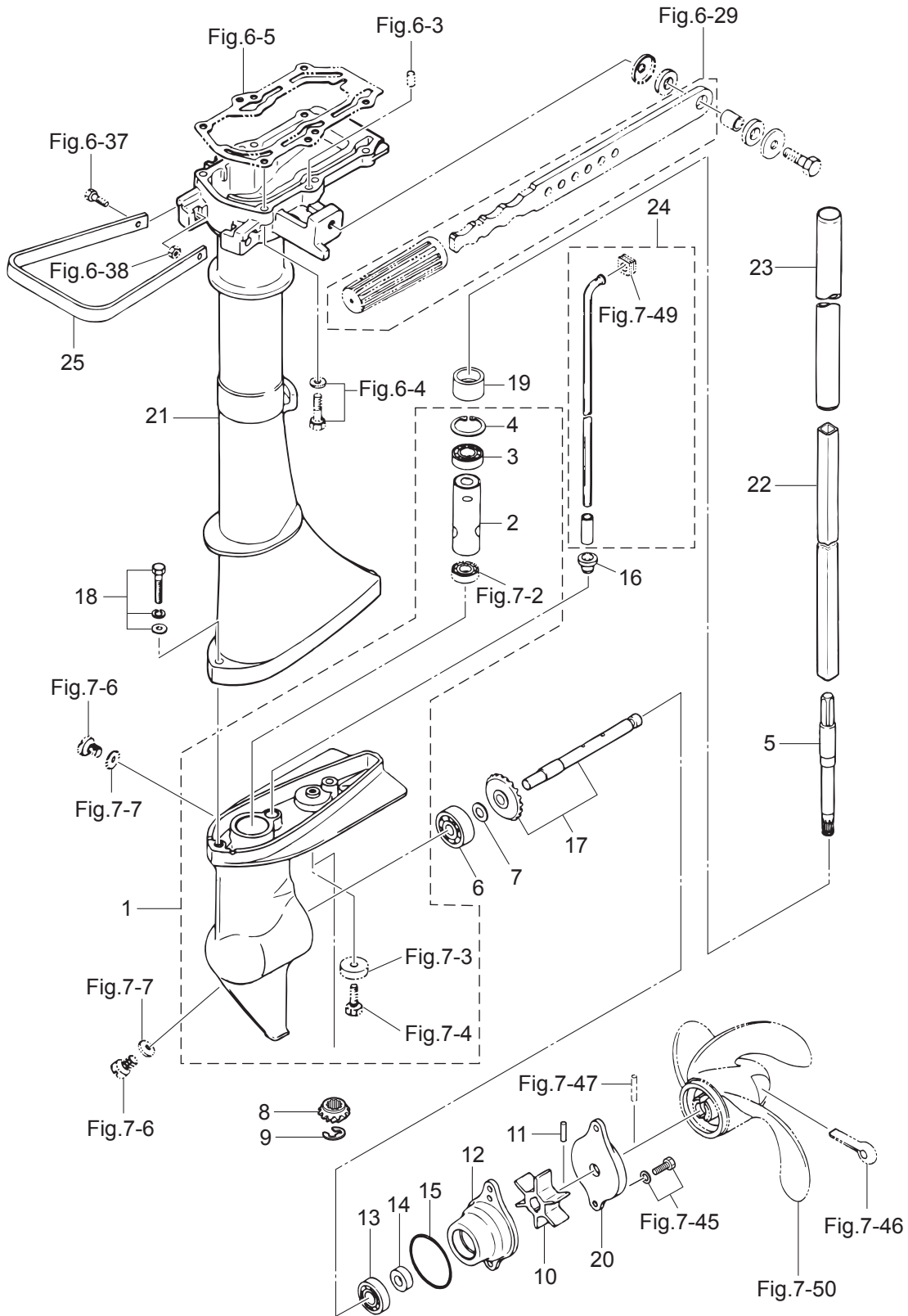
DRIVE SHAFT HOUSING · GEAR CASE (M2.5/3.5A2)
ドライブシャフトハウジング・ギヤケース (M2.5/3.5A2)



Ref.No. 見出番号	Part No. 部品番号	Description 部品名	Q'ty/個数			Remarks 備考
			M35A2	M35A2	M35B2	
8-1	309Q60000-2	GEAR CASE ASSY ギヤケースアッソ	1	1		
8-2	309-64321-1	* SPACER * スペースドライブシャフトベアリング	1	1		
8-3	9601-0-6001	* BALL BEARING 6001 * ホールベアリング 6001	1	1		Drive Shaft
8-4	945002-2800	* C-RING d=28 * Cリング d=28	1	1		
8-5	309-64311-1	DRIVE SHAFT (LOWER) ドライブシャフト(ロウ)	1	1		
8-6	9601-0-6300	BALL BEARING 6300 ホールベアリング 6300	1	1		Bevel Gear
8-7	1 309-64017-0	SHIM 17.5-10.2-0.05 シム 17.5-10.2-0.05	1	1		
8-7	2 309-64015-0	SHIM 17.5-10.2-0.1 シム 17.5-10.2-0.1	1	1		
8-7	3 309-64014-0	SHIM 17.5-10.2-0.2 シム 17.5-10.2-0.2	1	1		
8-8	309-64020-0	BEVEL GEAR B ベベルギヤ B	1	1		
8-9	945307-0700	E-RING d=7 Eリング d=7	1	1		
8-10	309-65021-1	WATER PUMP IMPELLER ウォーターポンプインペラ	1	1		
8-11	309-65022-0	KEY φ4-15 キー インペラφ4-15	1	1		
8-12	309Q65010-1	WATER PUMP CASE ウォーターポンプケース	1	1		
8-13	9601-0-6001	BALL BEARING 6001 ホールベアリング 6001	1	1		Propeller Shaft
8-14	309-60111-0	OIL SEAL 12-24-8 オイルシール 12-24-8	1	1		
8-15	309-65015-0	O-RING 1.5-47.75 Oリング 1.5-47.75	1	1		
8-16	309-65032-0	GROMMET 10.2-8 グロメット ウォータパイプ(ロウ)	1	1		
8-17	309-64210-0	PROPELLER SHAFT ASSY プロペラシャフトアッソ	1	1		Bevel Gear A
8-18	9101E3-7630	BOLT ボルト	2	2		
8-19	309-60223-0	OIL SEAL 13-28.1-18 オイルシール 13-28.1-18	1	1		
8-20	309Q60101-1	WATER PUMP CASE COVER ウォーターポンプケースカバー	1	1		
8-21	1 309Q61020-2	DRIVE SHAFT HOUSING (S) ドライブシャフトハウジング(S)	1	1		for Transom "S"
8-21	2 309Q61030-2	DRIVE SHAFT HOUSING (L) ドライブシャフトハウジング(L)	1	1		for Transom "L"
8-22	1 309-64312-1	DRIVE SHAFT (UPPER S) ドライブシャフト(アッパ S)	1	1		for Transom "S"
8-22	2 309-64313-1	DRIVE SHAFT (UPPER L) ドライブシャフト(アッパ L)	1	1		for Transom "L"
8-23	1 309-64322-0	GIRD PIPE ガードパイプ Sドライブシャフト	1	1		for Transom "S"
8-23	2 309-64323-0	GIRD PIPE ガードパイプ Lドライブシャフト	1	1		for Transom "L"
8-24	1 309-65100-0	WATER PIPE ASSY (S) ウォーターパイプアッソ(S)	1	1		for Transom "S"

Fig. 8

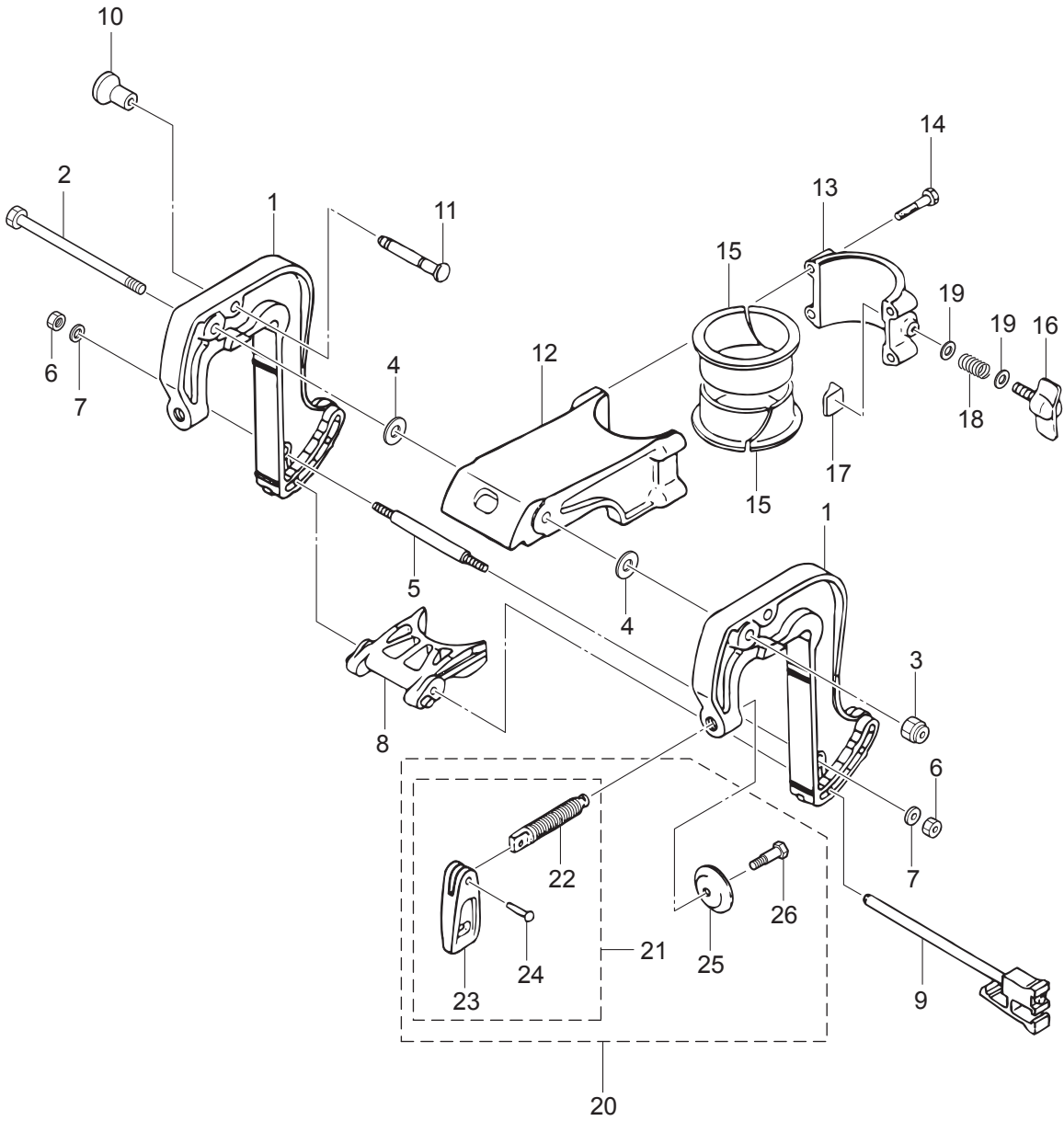
DRIVE SHAFT HOUSING · GEAR CASE (M2.5/3.5A2)
ドライブシャフトハウジング・ギヤケース (M2.5/3.5A2)



Ref.No. 見出番号	Part No. 部品番号	Description 部品名	Q' ty/個数			Remarks 備考
			M25A2	M35A2	M35B2	
8-24	2	309-65110-0 ウォーターパイプアッシー (L)	1	1		for Transom "L"
8-25		309Q67521-0 キャリングハンドル	1	1		

Fig. 9

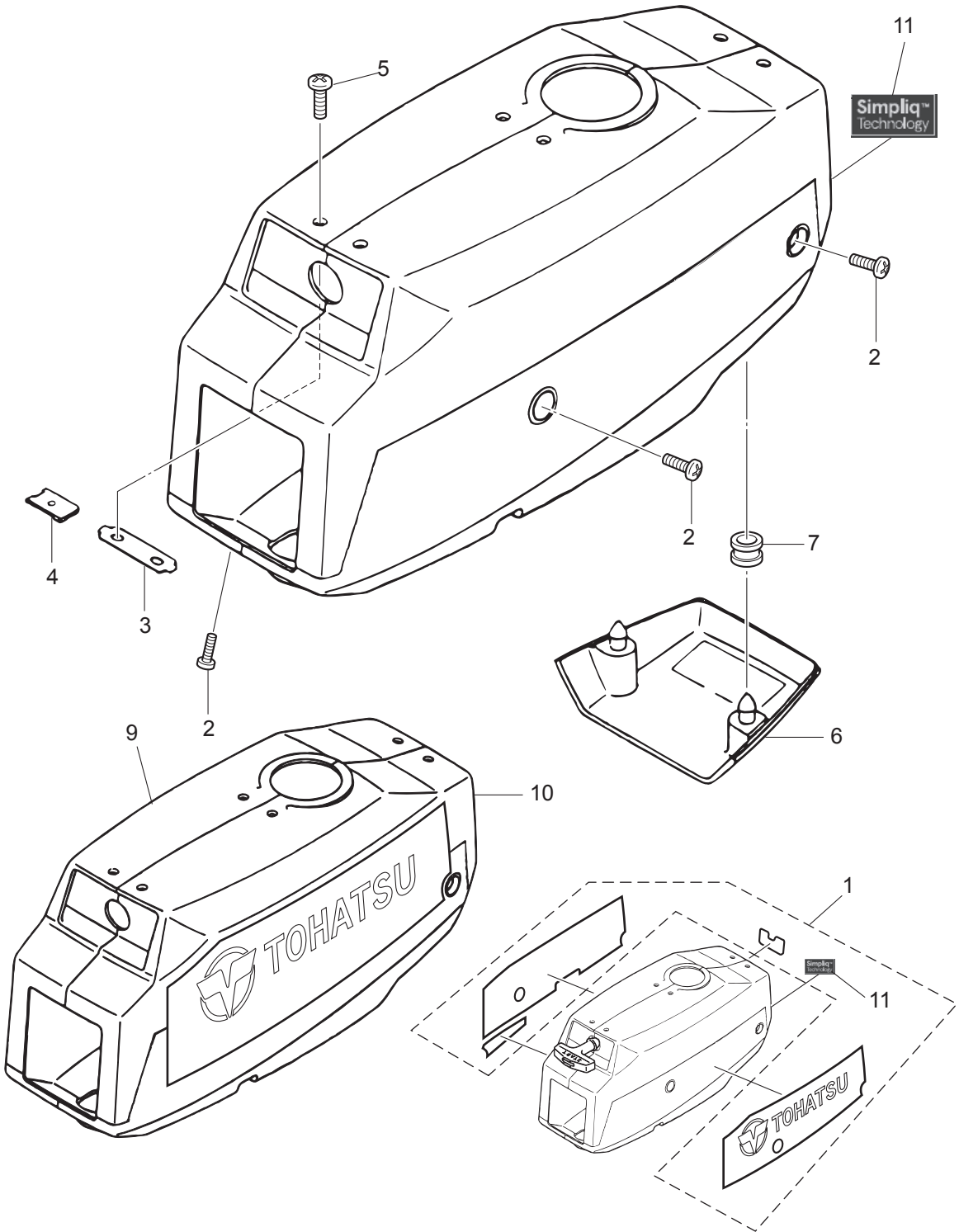
CLAMP BRACKET • SWIVEL BRACKET
クランプブラケット・スイベルブラケット



Ref.No. 見出番号	Part No. 部品番号	Description 部 品 名	Q' ty/個数			Remarks 備 考
			M35A2	M35A2	M35B2	
9-1	309Q62111-4	CLAMP BRACKET クランプブラケット	1	1	1	
9-2	309-62115-2	BOLT 8-122 ボルト 8-122	1	1	1	
9-3	930403-0800	NYLON NUT 8-P1.25 ナイロンナット 8-P1.25	1	1	1	
9-4	307-62116-1	WASHER 8.5-28-1 ワッシャ 8.5-28-1	2	2	2	
9-5	309-62117-1	DISTANCE PIECE ディスタンスピース	1	1	1	
9-6	930103-0600	NUT ナット	2	2	2	
9-7	9401E3-0600	WASHER ワッシャ	2	2	2	
9-8	309-62212-2	THRUST SUPPORTER スラストサポータ	1	1	1	
9-9	3F0-62160-0	THRUST ROD ASSY スラストロッドアッセン	1	1	1	
9-10	309-62463-0	KNOB ノブ チルトストップ	1	1	1	
9-11	309-62464-2	TILT STOPPER チルトストップ	1	1	1	
9-12	309Q62391-1	SWIVEL BRACKET スイベルブラケット A	1	1	1	
9-13	309Q62392-1	SWIVEL BRACKET スイベルブラケット B	1	1	1	
9-14	9101E3-0630	BOLT ボルト	4	4	4	
9-15	309-62321-1	BUSHING ブッシング ヒポット	2	2	2	
9-16	3GT-62442-0	FRICTION KNOB フリクションノブ	1	1	1	
9-17	309-62441-2	FRICTION PIECE フリクションピース	1	1	1	
9-18	309-62446-1	SPRING スプリング フリクションプレート	1	1	1	
9-19	9401E3-0600	WASHER ワッシャ	2	2	2	
9-20	3GTQ62105-1	CLAMP SCREW KIT クランプスクリューキット	2	2	2	
9-21	3GTQ62108-1	* CLAMP SCREW ASSY * クランプスクリューアッセン	1	1	1	
9-22	369-62106-1	** CLAMP SCREW ** クランプスクリュー	1	1	1	
9-23	3ABQ62102-0	** CLAMP SCREW HANDLE ** クランプスクリューハンドル	1	1	1	
9-24	3C8-62104-2	** RIVET 3-22 ** リベット 3-22	1	1	1	
9-25	332-62101-1	* CLAMP SCREW PAD * クランプスクリューパッド	1	1	1	
9-26	3C8-62107-0	* SHOULDER BOLT * ショルダーボルト	1	1	1	

Fig. 10

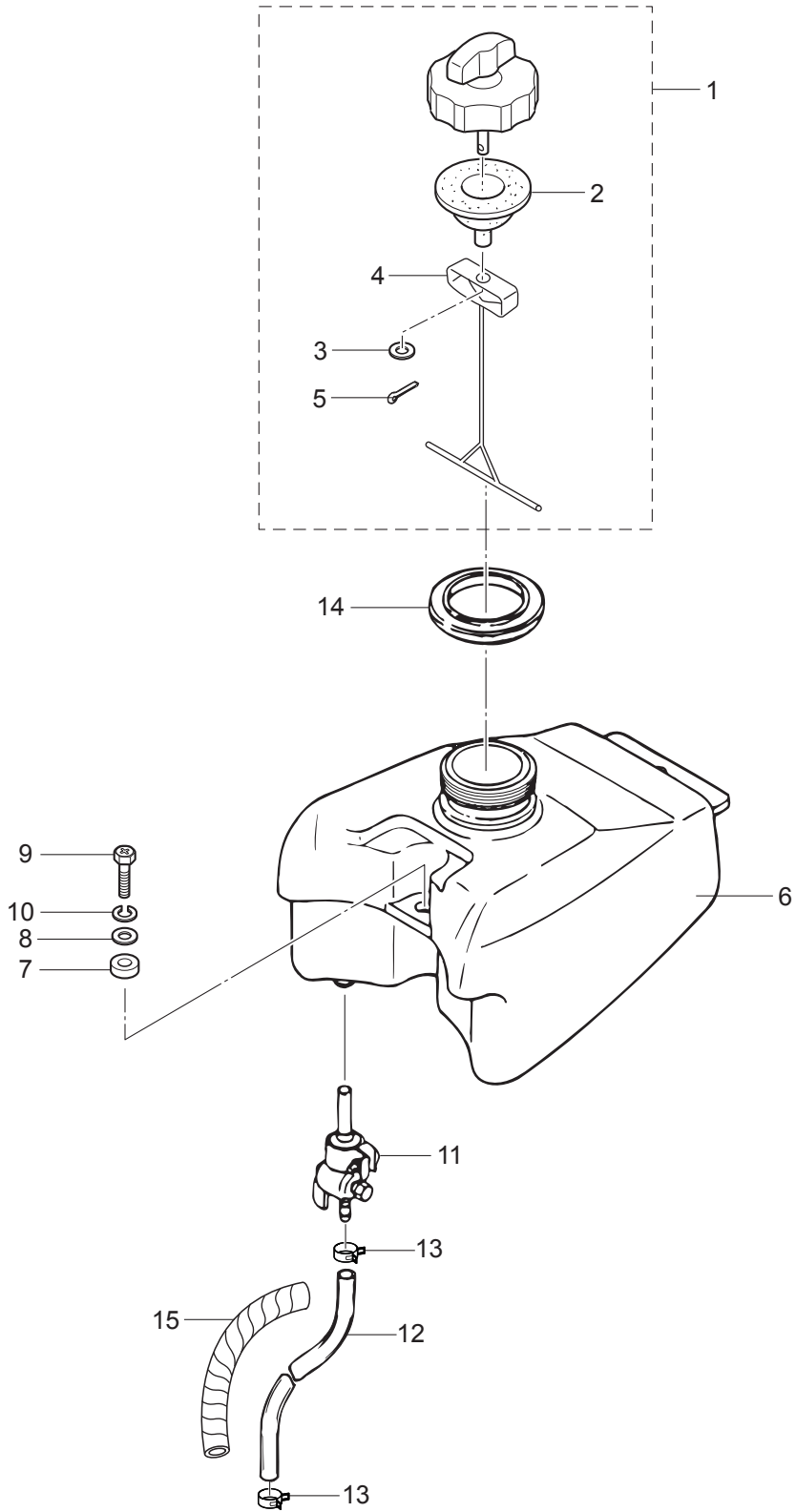
TOP COWL
トップカウル



Ref.No. 見出番号	Part No. 部品番号	Description 部品名	Q' ty/個数			Remarks 備考
			M2.5A2	M3.5A2	M3.5B2	
10-1	1	314-87803-0 DECAL SET (M2.5A2) (M2.5A2) デカルセット (M2.5A2)	1			
10-1	2	309-87803-0 DECAL SET (M3.5A2) (M3.5A2) デカルセット (M3.5A2)		1		
10-1	3	3F0-87803-0 DECAL SET (M3.5B2) (M3.5B2) デカルセット (M3.5B2)			1	
10-2		9215E3-0612 SCREW スクリュー	6	6	6	
10-3		309-67006-0 TOP COWL JOINT PLATE トップカウルジョイントプレート	4	4	4	
10-4		309-67007-0 NUT ナット トップカウルセットプレート	8	8	8	
10-5		921603-0510 SCREW スクリュー	8	8	8	
10-6		309Q06927-1 COVER カバー プラグキャップ	1	1	1	
10-7		307-67005-0 GROMMET 16-5-2.5 グロメット 16-5-2.5	2	2	2	
10-9	1	309Q67001-9 TOP COWL SUB-ASSY (R) トップカウルサブアッシー (R)	1	1		Side Decal
10-9	2	3F0Q67001-9 TOP COWL SUB-ASSY (R) トップカウルサブアッシー (R)			1	Side Decal & Shift Deal
10-10		309Q67002-9 TOP COWL SUB-ASSY (L) トップカウルサブアッシー (L)	1	1	1	Side Decal
10-11		314-67538-0 * SIMPLIQ DECAL * シンプルリックデカル	1	1	1	

Fig. 11

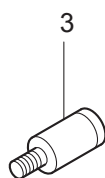
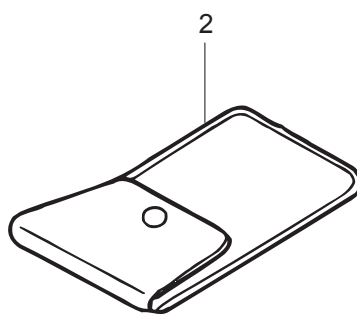
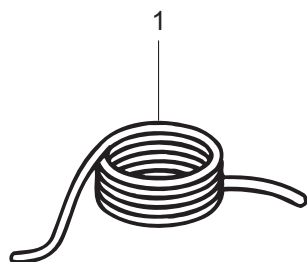
FUEL TANK
フュエルタンク



Ref.No. 見出番号	Part No. 部品番号	Description 部 品 名	Q' ty/個数			Remarks 備 考
			M35A2	M35A2	M35B2	
11-1	3GP-70020-0	FUEL TANK CAP ASSY フエルトンクキャプアツシ	1	1	1	
11-2	3GR-70021-0	* TANK FILLER CAP GASKET * タンクフィラキャップガasket	1	1	1	
11-3	940103-0400	* WASHER * ワッシャ	1	1	1	
11-4	3H9-70095-0	* HOOK * フック	1	1	1	
11-5	951503-1610	* SPLIT PIN 1.6-10 * スプリットピン 1.6-10	1	1	1	
11-6	309-70010-3	FUEL TANK フエルトンク	1	1	1	
11-7	309-70015-0	SPACER 7.2-10-6 スペーサ 7.2-10-6	2	2	2	
11-8	309-70016-0	WASHER 6.5-16-2 ワッシャ 6.5-16-2	2	2	2	
11-9	910421-0620	BOLT ボルト	2	2	2	
11-10	941322-0600	SPRING WASHER スプリングワッシャ	2	2	2	
11-11	309-70011-0	FUEL COCK ASSY フエルトンクバルブアツシ	1	1	1	Fuel Valve
11-12	309-70315-0	FUEL HOSE フエルトンクホース	1	1	1	
11-13	3GT-35143-0	CLIP ϕ 9.4 クリップ ϕ 9.4	2	2	2	
11-14	309-70036-0	FUEL TANK SEAL フエルトンクシール	1	1	1	
11-15	309-06157-0	PROTECTOR L=220 プロテクタ	1	1	1	

Fig. 12

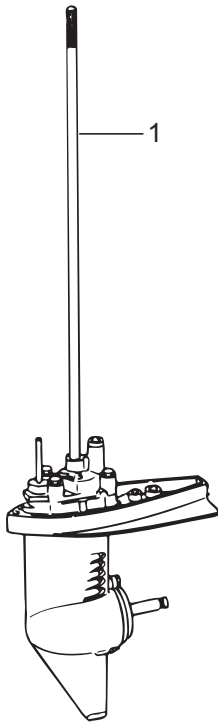
OPTIONAL PARTS (ACCESSORIES)
オプションパーツ (アクセサリ)



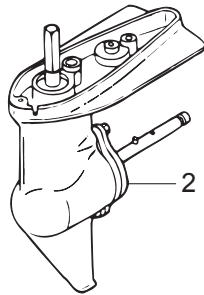
M3.5B2

Fig. 13

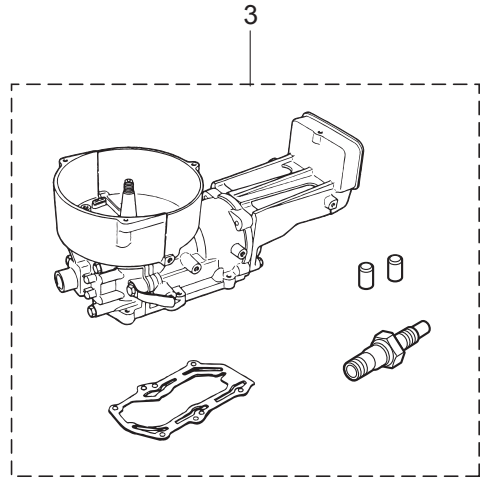
ASSEMBLY · KIT PARTS
アッセンブリ・キットパーツ



M3.5B2



M2.5/3.5A2



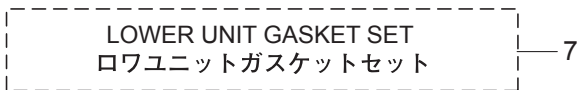
CARBURETOR REPAIR KIT
キャブレタリペアキット



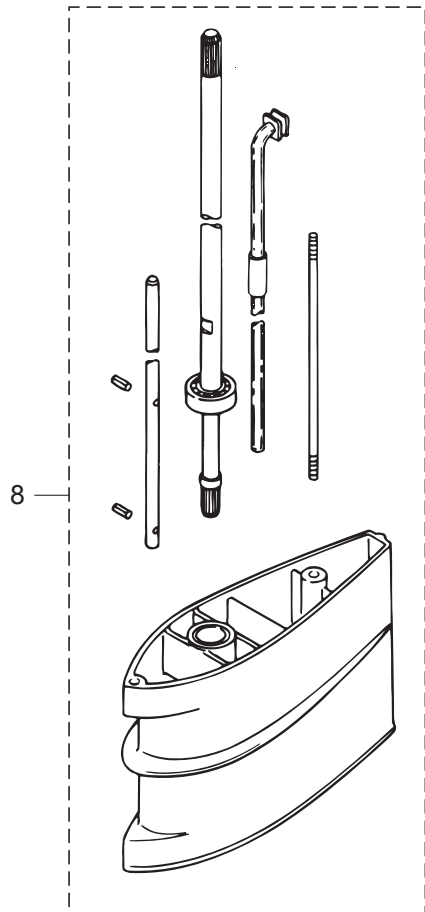
POWER HEAD GASKET SET
パワーヘッドガスケットセット



WATER PUMP REPAIR KIT
ウォーターポンプリペアキット



LOWER UNIT GASKET SET
ロウユニットガスケットセット

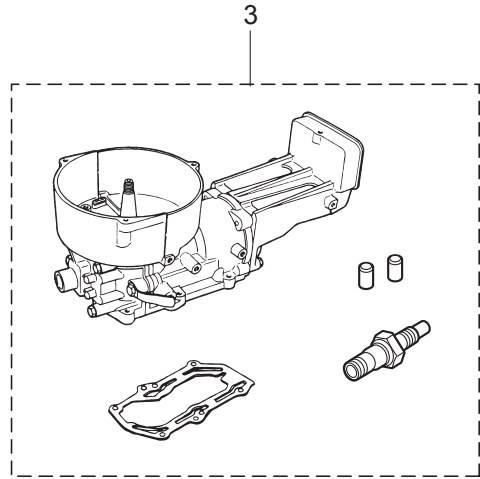
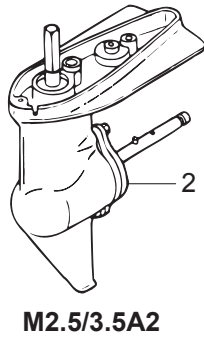
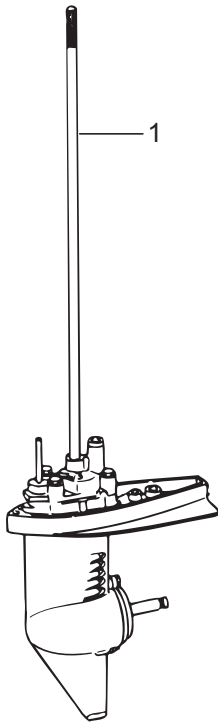


M3.5B2

Ref.No. 見出番号	Part No. 部品番号	Description 部 品 名	Q'ty/個数			Remarks 備 考
			M35A2	M35A2	M35B2	
13-1	1	3ARQ87301-2			1	for Transom "S"
13-1	2	3ARQ87302-2			1	for Transom "L"
13-2		309Q87301-1	1	1		for Transom "S" & "L"
13-3	1	3F0B87090-5			1	
13-3	2	309B87090-7	1	1		
13-4	1	3F0-87122-3	1	1	1	
13-4	2	309-03154-0	1	1	1	
13-4	3	3F0-03153-3	1	1	1	
13-4	4	309-03121-0	1	1	1	
13-4	5	309-03125-0	1	1	1	
13-4	6	309-03193-0	1	1	1	
13-4	7	309-03126-0	1	1	1	
13-4	8	309-03127-1	1	1	1	
13-4	9	309-03147-1	1	1	1	
13-4	10	3D7-03148-0	1	1	1	
13-4	11	309-03156-0	1	1	1	
13-4	12	921532-6410	2	2	2	
13-4	13	309-03116-2	1	1	1	
13-5	1	309-87121-3	1	1		
13-5	2	3F0-87121-3			1	
13-5	3	309-01005-2	1	1	1	
13-5	4	309-00121-0	1	1		Crankshaft (Upper)
13-5	5	309-00122-0	1	1		Crankshaft (Lower)
13-5	6	309-00121-0			1	Crankshaft (Upper)
13-5	7	3F0-00122-0			1	Crankshaft (Lower)

Fig. 13

ASSEMBLY · KIT PARTS
アッセンブリ・キットパーツ



M3.5B2

CARBURETOR REPAIR KIT
キャブレタリペアキット

4

POWER HEAD GASKET SET
パワーヘッドガスケットセット

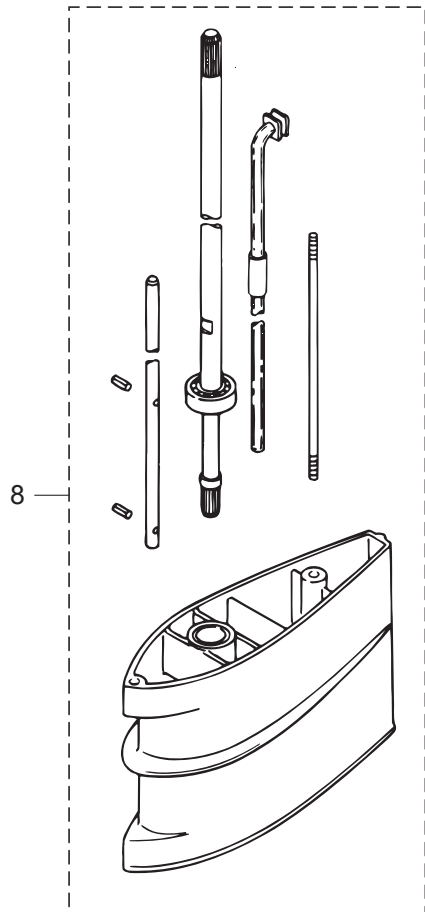
5

WATER PUMP REPAIR KIT
ウォーターポンプリペアキット

6

LOWER UNIT GASKET SET
ロウユニットガスケットセット

7

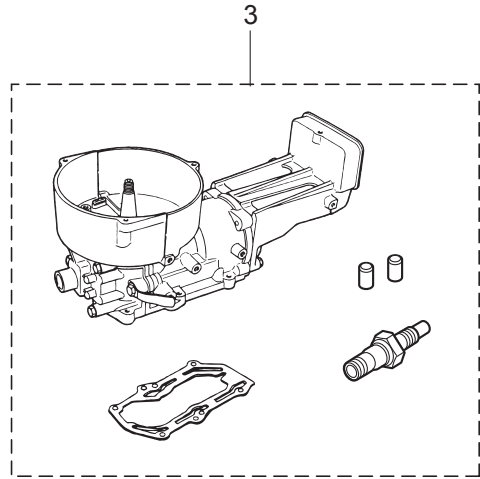
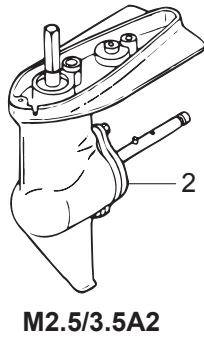
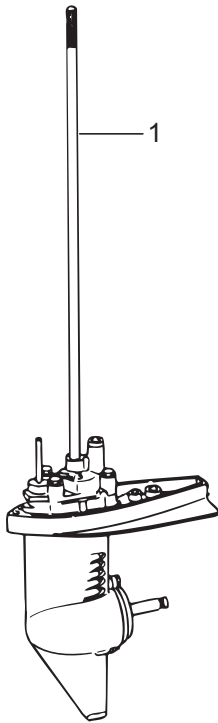


M3.5B2

Ref.No. 見出番号	Part No. 部品番号	Description 部 品 名	Q'ty/個数			Remarks 備 考	
			M25A2	M35A2	M35B2		
13-5	8	309-61012-3	* DRIVE SHAFT HOUSING GASKET * ドライブシャフトハウジングガスケット	1	1	1	
13-5	9	3F0-01214-0	* CRANKCASE HEAD GASKET * クランクケースヘッドガスケット			1	
13-5	10	3F0-01215-0	* OIL SEAL 10.1-20-7 * オイルシール 10.1-20-7			1	Crankcase Head
13-6	1	3F0-87322-1	WATER PUMP REPAIR KIT ウォーターポンプリアキット			1	
13-6	2	369-65021-1	* WATER PUMP IMPELLER * ウォータポンプインペラ			1	
13-6	3	369-65022-0	* KEY φ2-11 * キー ホンプインペラ φ2-11			1	
13-6	4	3F0-65011-0	* PUMP CASE LINER * ホンプケースライナ			1	
13-6	5	3F0-65018-0	* PUMP CASE GASKET * ホンプケースガスケット			1	
13-6	6	3F0-65025-0	* WATER PUMP GUIDE PLATE * ウォータポンプガイドプレート			1	
13-6	7	3F0-65029-0	* GUIDE PLATE GASKET * ガイドプレートガスケット			1	
13-6	8	9161E3-0645	* BOLT * ボルト			4	
13-6	10	940103-0600	* WASHER * ワッシャ			4	
13-7	1	309-87321-0	LOWER UNIT GASKET SET ロウユニットガスケットセット	1	1		
13-7	2	3F0-87321-0	LOWER UNIT GASKET SET ロウユニットガスケットセット			1	
13-7	3	309-60111-0	* OIL SEAL 12-24-8 * オイルシール 12-24-8	1	1	1	Propeller Shaft
13-7	4	309-65015-0	* O-RING 1.5-47.75 * オリング 1.5-47.75	1	1		Water Pump Case
13-7	5	345-65015-0	* O-RING 3.2-47 * オリング 3.2-47			1	Propeller Shaft Housing
13-7	6	332-60006-1	* GASKET * ガスケット 8.1-15-1	2	2	2	
13-7	7	369-66021-1	* O-RING 2.5-4.9 * オリング A 2.5-4.9			1	Cam Rod
13-7	8	301-66023-0	* O-RING 2.4-9.5 * オリング 2.4-9.5			1	Cam Rod Bushing
13-7	9	369-65021-1	* WATER PUMP IMPELLER * ウォータポンプインペラ			1	
13-7	10	369-65022-0	* KEY φ2-11 * キー ホンプインペラ φ2-11			1	
13-7	11	3F0-65018-0	* PUMP CASE GASKET * ホンプケースガスケット			1	
13-7	12	3F0-65029-0	* GUIDE PLATE GASKET * ガイドプレートガスケット			1	
13-7	13	3F0-60223-0	* OIL SEAL 10-22-8 * オイルシール 10-22-8			1	Pump Case (Lower)
13-7	14	3F0-65020-0	* PUMP CASE GASKET (LOWER) * ホンプケースガスケット (ロウ)			1	

Fig. 13

ASSEMBLY · KIT PARTS
アッセンブリ・キットパーツ

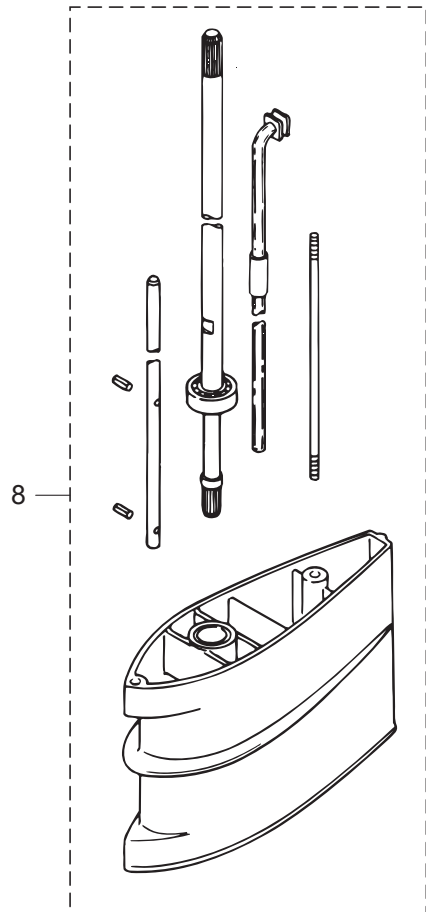


CARBURETOR REPAIR KIT
キャブレタリペアキット 4

POWER HEAD GASKET SET
パワーヘッドガスケットセット 5

WATER PUMP REPAIR KIT
ウォーターポンプリペアキット 6

LOWER UNIT GASKET SET
ロウユニットガスケットセット 7



M3.5B2

索引

<C>			
CDユニット	5-13		
Cリング d=28	8-4		
<E>			
Eリング	4-11		
Eリング d=7	8-9		
<O>			
Oリング 1.5-47.75	8-15		
Oリング 1.5-47.75	13-7-4		
Oリング 2.4-9.5	7-33		
Oリング 2.4-15.7	3-38		
Oリング 2.4-15.7	13-4-13		
Oリング 2.4-9.5	7-33		
Oリング 2.4-9.5	13-7-8		
Oリング 2-10	6-19		
Oリング 3.2-47	7-13		
Oリング 3.2-47	13-7-5		
Oリング A 2.5-4.9	7-43		
Oリング A 2.5-4.9	13-7-7		
<A>			
アジャストスクリュ スロットルフリクション	3-22		
アジャストスクリュ スロットルフリクション	13-4-11		
アノード	7-3		
<イ>			
イグニッションコイル W/キャップ	5-7		
<ウ>			
ウォーターパイプアッシ (L)	7-48-2		
ウォーターパイプアッシ (L)	8-24-2		
ウォーターパイプアッシ (L)	13-8-8		
ウォーターパイプアッシ (S)	7-48-1		
ウォーターパイプアッシ (S)	8-24-1		
ウォーターポンプインペラ	7-19		
ウォーターポンプインペラ	8-10		
ウォーターポンプインペラ	13-6-2		
ウォーターポンプインペラ	13-7-9		
ウォーターポンプガイドプレート	7-25		
ウォーターポンプガイドプレート	13-6-6		
ウォーターポンプケース	8-12		
ウォーターポンプケースカバー	8-20		
ウォーターポンプリアキット	13-6-1		
<エ>			
エキサイタコイル	5-2		
エクステンションハウジングアッシ (L)	6-9		
エクステンションハウジングアッシ (L)	13-8-2		
エクステンションハウジングキット (L)	13-8-1		
エンジンショートブロックキット	13-3-1		
エンジンショートブロックキット	13-3-2		
<オ>			
オイルシール 10.1-20-7	1-17		
オイルシール 10.1-20-7	13-5-10		
オイルシール 10-22-8	7-31		
オイルシール 10-22-8	13-7-13		
オイルシール 12-24-8	7-12		
オイルシール 12-24-8	8-14		
オイルシール 12-24-8	13-7-3		
オイルシール 13-28.1-18	8-19		
オイルシール 15-35-15	2-4		
オイルシール 15-35-15	13-5-5		
オイルシール 17-40-8	2-5		
オイルシール 17-40-8	13-5-7		
オイルシール 20-42-8	2-3		
オイルシール 20-42-8	13-5-4		
オイルシール 20-42-8	13-5-6		
<カ>			
ガードパイプ L ドライブシャフト	8-23-2		
ガードパイプ S ドライブシャフト	8-23-1		
ガイドプレートガスケット	7-26		
ガイドプレートガスケット	13-6-7		
ガイドプレートガスケット	13-7-12		
ガスケット 8.1-15-1	6-7		
ガスケット 8.1-15-1	7-7		
ガスケット 8.1-15-1	13-7-6		
ガスケット シフトロッドレバーカバー	6-28		
ガスケット ドレンスクリュ	3-16		
ガスケット ドレンスクリュ	13-4-6		
カバー シフトロッドレバー	6-25		
カバー プラグキャップ	10-6		
カムロッド (L)	7-41-2		
カムロッド (L)	13-8-6		
カムロッド (S)	7-41-1		
カムロッドブッシング	7-35		
<キ>			
キー 10-3.7-3	5-16		
キー インペラ φ4-15	8-11		
キー ボンプインペラ φ2-11	7-20		
キー ボンプインペラ φ2-11	13-6-3		
キー ボンプインペラ φ2-11	13-7-10		
キー ボンプインペラ φ3-11	7-34		
ギヤケースアッシ	7-1		
ギヤケースアッシ	8-1		
キャブレタアッシ	3-1-1		
キャブレタアッシ	3-1-2		
キャブレタカバ W/デカール	3-41-1		
キャブレタカバ W/デカール	3-41-2		
キャブレタボディキャップ	3-5		
キャブレタボディバンド	3-29		
キャブレタボディバンドボルト	3-30		
キャブレタリアベアキット	13-4-1		
キャリングハンドル	6-36		
キャリングハンドル	8-25		
<ク>			
クラッチ	7-36		
クラッチカム	7-40		
クランクケースヘッド	1-16		
クランクケースヘッド	1-18		
クランクケースヘッドガスケット	1-15		
クランクケースヘッドガスケット	13-5-9		
クランクシャフト A	2-10		
クランクシャフト D	2-11		
クランクシャフト D	2-12		
クランクシャフトサブアッシ	2-6		
クランクシャフトサブアッシ	2-7		
クランクピン	2-13		
クランプ	5-3		
クランプ 6.5-47.5P	1-20		
クランプスクリュ	9-22		
クランプスクリュアッシ	9-21		
クランプスクリュキット	9-20		
クランプスクリュパッド	9-25		
クランプスクリュハンドル	9-23		
クランプブラケット	9-1		
クリップ φ9.4	11-13		
グリップティラハンドル	6-31		
グロメット 16-5-2.5	10-7		
グロメット 29-3	6-8		
グロメット ウォータパイプ (アッパ)	7-49		
グロメット ウォータパイプ (ロウ)	7-23		
グロメット ウォータパイプ (ロウ)	8-16		
<コ>			
コーションデカール	4-18		
コーションデカール	4-19		
コーションデカール	6-39		
コンロッド	2-8		
<シ>			
ジェットニードル (#256)	3-9		
ジェットニードル (#256)	13-4-3		
ジェットニードルクリップ	3-8		
ジェットニードルクリップ	13-4-2		
シフトレバー	6-18		
シフトロッド (S)	6-13		
シフトロッドジョイントアッシ	6-16		
シフトロッドレバー	6-22		
シム 17.5-10.2-0.05	8-7-1		
シム 17.5-10.2-0.1	8-7-2		
シム 17.5-10.2-0.2	8-7-3		
シム 21-28-0.1	7-15-1		
シム 21-28-0.15	7-15-2		
シャーピン 4-24	7-47		
シャッタボルト	3-27		
シャッタレバー	3-28		
シヨルダボルト	9-26		
シリンダブロック&クランクケースアッシ	1-1-1		
シリンダブロック&クランクケースアッシ	1-1-2		
シリンダヘッド	1-6		
シリンダヘッドガスケット	1-7		
シリンダヘッドガスケット	13-5-3		
シンブリックデカール	10-11		
<ス>			
スイベルブラケット A	9-12		

スィベルブラケット B	9-13	ドライブシャフト (アッパS)	8-22-1
スクリュ	1-12	ドライブシャフト (ロフ)	8-5
スクリュ	3-31	ドライブシャフトアッシ (L)	7-17-2
スクリュ	3-32	ドライブシャフトアッシ (L)	13-8-9
スクリュ	3-40	ドライブシャフトアッシ (S)	7-17-1
スクリュ	3-42	ドライブシャフトハウジング (L)	8-21-2
スクリュ	5-5	ドライブシャフトハウジング (S)	6-2
スクリュ	5-6	ドライブシャフトハウジング (S)	8-21-1
スクリュ	10-2	ドライブシャフトハウジングガスケット	6-5
スクリュ	10-5	ドライブシャフトハウジングガスケット	13-5-8
スクリュ	13-4-12	ドライブシャフトブッシング (スレートカラー)	6-10
スクリュ スロットルレバーホルダ	3-3	ドレンスクリュ	3-15
スタータケース	4-2	<ナ>	
スタータスプリング	4-3	ナイロンナット 8-P1.25	9-3
スタータハンドル	4-13	ナット	6-12
スタータプーリ	4-17	ナット	6-27
スタータロープ φ4-1250	4-12	ナット	6-38
スタッド 6-171	6-11	ナット	9-6
スタッド 6-171	13-8-4	ナット	13-8-5
ストップスイッチアッシ	5-17	ナット 10-P1.25	5-4
ストップスイッチランヤードアッシ	5-18	ナット トップカウルセットプレート	10-4
スパークプラグ (BPR6HS-10)	1-13	<ニ>	
スプリットピン 1.6-10	11-5	ニードルジェット	3-11
スプリットピン 2-12	6-14	ニードルバルブシート	3-21
スプリットピン 4-35	7-46	ニードルバルブシート	13-4-10
スプリングクラッチ	7-37	ニップル 5.5-5	1-2
スプリングシフトレバーストップ	6-21	<ノ>	
スプリングスローストップスクリュ	3-23	ノブ スロットルチョークレバー	3-39
スプリングフリクションプレート	9-18	ノブチルトストップ	9-10
スプリングカバー	4-7	<ハ>	
スプリングピン 3-8	7-42	バッドリコイルスタータ	4-14
スプリングピン 3-8	13-8-7	パワーヘッドガスケットセット	13-5-1
スプリングレシーバ	3-7	パワーヘッドガスケットセット	13-5-2
スプリングワッシャ	3-26	<ヒ>	
スプリングワッシャ	11-10	ピストン	2-19-1
スベーサ 10.1-15-72	7-8	ピストン (0.5 O/S)	2-19-2
スベーサ 7.2-10-6	11-7	ピストンピン	2-20
スベーサ 8.4-12-14.2	6-34	ピストンピンクリップ	2-21
スベーサ ドライブシャフトベアリング	8-2	ピストンリベアキット	2-18-1
スラストサポータ	9-8	ピストンリベアキット (0.5 O/S)	2-18-2
スラストプレート (アッパ)	2-1	ピストンリング	2-17-1
スラストプレート (ロフ)	2-2-1	ピストンリング (0.5 O/S)	2-17-2
スラストプレート (ロフ)	2-2-2	<フ>	
スラストロッドアッシ	9-9	フック	11-4
スラストワッシャ	4-10	ブッシュロッドクラッチ	7-38
スロットルバルブ	3-10-1	ブッシングピボット	9-15
スロットルバルブ	3-10-2	フェUELタンク	11-6
スロットルバルブスプリング	3-6	フェUELタンクキャップアッシ	11-1
スロットルレバー	3-37	フェUELタンクシール	11-14
スロットルレバーエンド	3-35	フェUELバルブアッシ	11-11
スロットルレバーガスケット	3-34	フェUELホース	11-12
スロットルレバーカラー	3-36	フライホイールアッシ	5-1
スロットルレバーホルダ	3-4	プラグ 8-8	7-6
スロットルレバーワッシャ	3-33	プラグキャップ	5-11
スロットルワイヤアッシ	3-2	プラグキャップ W/レジスタンス	5-19
<セ>		プラグキャップターミナル	5-10
セーフティロープ φ4-1000	12-1	フラッシングプラグ	12-3
セラミックボール 7.7	6-20	フリクションスプリング	4-6
<タ>		フリクションノブ	9-16
ダウエルピン 6-12	1-3	フリクションピース	9-17
ダウエルピン 6-12	6-3	フリクションプレート	4-9
タッピングスクリュ 4-20	6-23	フロート	3-13
タンクフィラキャップガスケット	11-2	フロート	13-4-5
<チ>		フロートアームピン	3-18
チョークプレート	3-24	フロートアームピン	13-4-7
チョークプレートナット	3-25	フロートチャンバ	3-14
チルトストップ	9-11	フロートチャンバガスケット	3-12
<ツ>		フロートチャンバガスケット	13-4-4
ツールキット	12-2	フロートバルブ	3-20
<テ>		フロートバルブ	13-4-9
ディスタンスピース	9-5	フロートヒンジ	3-19
ティラハンドル	6-30	フロートヒンジ	13-4-8
ティラハンドルアッシ	6-29	プロテクタ	5-9
ティラハンドルダンパ	6-33	プロテクタ	11-15
デカルセット (M2.5A2)	10-1-1	"プロベラアッシ (4.5") (プラスチック)"	7-50-1
デカルセット (M3.5A2)	10-1-2	"プロベラアッシ (6") (アルミ)"	7-50-4
デカルセット (M3.5B2)	10-1-3	"プロベラアッシ (6") (プラスチック)"	7-50-2
<ト>		"プロベラアッシ (7") (プラスチック)"	7-50-3
トップカウルサブアッシ (L)	10-10	"プロベラアッシ (7") (プラスチック)"	7-50-3
トップカウルサブアッシ (R)	10-9-1	プロベラシャフト	7-39
トップカウルサブアッシ (R)	10-9-2	プロベラシャフトアッシ	8-17
トップカウルジョイントプレート	10-3	プロベラシャフトハウジング	7-10
ドライブシャフト (アッパL)	8-22-2	プロベラシャフトハウジングアッシ	7-9

<へ>	
ベベルギヤ B	7-16
ベベルギヤ B	8-8
ベベルギヤアッシ (A)	7-14
<ホ>	
ホース	1-14
ボールベアリング 6000	7-2
ボールベアリング 6000	7-18
ボールベアリング 6001	7-11
ボールベアリング 6001	8-3
ボールベアリング 6001	8-13
ボールベアリング 6004	7-5
ボールベアリング 6202	2-15-1
ボールベアリング 6203	2-15-2
ボールベアリング 6300	8-6
ボルト	1-4
ボルト	1-5
ボルト	1-8
ボルト	1-19
ボルト	4-15
ボルト	4-16
ボルト	5-12
ボルト	5-14
ボルト	6-1
ボルト	6-4
ボルト	6-6
ボルト	6-17
ボルト	6-26
ボルト	6-32
ボルト	6-37
ボルト	7-4
ボルト	7-27
ボルト	7-44
ボルト	7-45
ボルト	8-18
ボルト	9-14
ボルト	11-9
ボルト	13-6-8
ボルト	13-8-3
ボルト 8-122	9-2
ポンプケース (アッパ)	7-21
ポンプケースアッシ (ロワ)	7-30
ポンプケースガasket	7-24
ポンプケースガasket	13-6-5
ポンプケースガasket	13-7-11
ポンプケースガasket (ロワ)	7-32
ポンプケースガasket (ロワ)	13-7-14
ポンプケースライナ	7-22
ポンプケースライナ	13-6-4
<メ>	
メインジェット (#86)	3-17
メインベアリング 6004	2-14
<ラ>	
ラチェット	4-5
<リ>	
リードバルブ	1-10
リードバルブストップ	1-11
リール	4-4
リコイルスタータアッシ	4-1
リターンズプリング	4-8
リベット 3-22	9-24
<ロ>	
ローラベアリング 10.5-14-15	2-16
ローラベアリング 16-22-12	2-9
ロウユニットアッシ	13-2
ロウユニットアッシ (L)	13-1-2
ロウユニットアッシ (S)	13-1-1
ロウユニットガasketセット	13-7-1
ロウユニットガasketセット	13-7-2
<ワ>	
ワッシャ	1-9
ワッシャ	6-15
ワッシャ	6-24
ワッシャ	7-28
ワッシャ	9-7
ワッシャ	9-19
ワッシャ	11-3
ワッシャ	13-6-10
ワッシャ 6.5-16-2	11-8
ワッシャ 6-16-1.5	5-15
ワッシャ 8.5-28-1	9-4
ワッシャ マウントラバー 6.5-21-1	6-35

INDEX

<A>			
ADJUST SCREW	3-22		
ADJUST SCREW	13-4-11		
ANODE	7-3		
			
BALL BEARING 6000	7-2		
BALL BEARING 6000	7-18		
BALL BEARING 6001	7-11		
BALL BEARING 6001	8-3		
BALL BEARING 6001	8-13		
BALL BEARING 6004	7-5		
BALL BEARING 6202	2-15-1		
BALL BEARING 6203	2-15-2		
BALL BEARING 6300	8-6		
BEVEL GEAR ASSY (A)	7-14		
BEVEL GEAR B	7-16		
BEVEL GEAR B	8-8		
BOLT	1-4		
BOLT	1-5		
BOLT	1-8		
BOLT	1-19		
BOLT	4-15		
BOLT	4-16		
BOLT	5-12		
BOLT	5-14		
BOLT	6-1		
BOLT	6-4		
BOLT	6-6		
BOLT	6-17		
BOLT	6-26		
BOLT	6-32		
BOLT	6-37		
BOLT	7-4		
BOLT	7-27		
BOLT	7-44		
BOLT	7-45		
BOLT	8-18		
BOLT	9-14		
BOLT	11-9		
BOLT	13-6-8		
BOLT	13-8-3		
BOLT 8-122	9-2		
BUSHING	9-15		
<C>			
CAM ROD (L)	7-41-2		
CAM ROD (L)	13-8-6		
CAM ROD (S)	7-41-1		
CAM ROD BUSHING	7-35		
CARBURETOR ASSY	3-1-1		
CARBURETOR ASSY	3-1-2		
CARBURETOR BODY BAND	3-29		
CARBURETOR BODY BAND BOLT	3-30		
CARBURETOR BODY CAP	3-5		
CARBURETOR COVER W/DECAL	3-41-1		
CARBURETOR COVER W/DECAL	3-41-2		
CARBURETOR REPAIR KIT	13-4-1		
CARRYING HANDLE	6-36		
CARRYING HANDLE	8-25		
CAUTION DECAL	4-18		
CAUTION DECAL	4-19		
CD UNIT	5-13		
CERAMIC BALL 7.7	6-20		
CHOKE PLATE	3-24		
CHOKE PLATE NUT	3-25		
CLAMP	5-3		
CLAMP 6.5-47.5P	1-20		
CLAMP BRACKET	9-1		
CLAMP SCREW	9-22		
CLAMP SCREW ASSY	9-21		
CLAMP SCREW HANDLE	9-23		
CLAMP SCREW KIT	9-20		
CLAMP SCREW PAD	9-25		
CLIP ϕ 9.4	11-13		
CLUTCH	7-36		
CLUTCH CAM	7-40		
CONNECTING ROD	2-8		
COVER	6-25		
COVER	10-6		
CRANK PIN	2-13		
CRANKCASE HEAD	1-16		
CRANKCASE HEAD	1-18		
CRANKCASE HEAD GASKET	1-15		
CRANKCASE HEAD GASKET	13-5-9		
CRANKSHAFT A	2-10		
CRANKSHAFT D	2-11		
CRANKSHAFT D	2-12		
CRANKSHAFT SUB-ASSY	2-6		
CRANKSHAFT SUB-ASSY	2-7		
C-RING d=28	8-4		
CYL BLOCK & CRANKCASE ASSY	1-1-1		
CYL BLOCK & CRANKCASE ASSY	1-1-2		
CYLINDER HEAD	1-6		
CYLINDER HEAD GASKET	1-7		
CYLINDER HEAD GASKET	13-5-3		
<D>			
DECAL SET (M2.5A2) (M2.5A2)	10-1-1		
DECAL SET (M3.5A2) (M3.5A2)	10-1-2		
DECAL SET (M3.5B2) (M3.5B2)	10-1-3		
DISTANCE PIECE	9-5		
DOWEL PIN 6-12	1-3		
DOWEL PIN 6-12	6-3		
DRAIN SCREW	3-15		
DRIVE SHAFT (LOWER)	8-5		
DRIVE SHAFT (UPPER L)	8-22-2		
DRIVE SHAFT (UPPER S)	8-22-1		
DRIVE SHAFT ASSY (L)	7-17-2		
DRIVE SHAFT ASSY (L)	13-8-9		
DRIVE SHAFT ASSY (S)	7-17-1		
DRIVE SHAFT BUSHING	6-10		
DRIVE SHAFT HOUSING (L)	8-21-2		
DRIVE SHAFT HOUSING (S)	6-2		
DRIVE SHAFT HOUSING (S)	8-21-1		
DRIVE SHAFT HOUSING GASKET	6-5		
DRIVE SHAFT HOUSING GASKET	13-5-8		
<E>			
ENGINE SHORT BLOCK KIT	13-3-1		
ENGINE SHORT BLOCK KIT	13-3-2		
E-RING	4-11		
E-RING d=7	8-9		
EXCITER COIL	5-2		
EXTENSION HOUSING ASSY (L)	6-9		
EXTENSION HOUSING ASSY (L)	13-8-2		
EXTENSION HOUSING KIT (L)	13-8-1		
<F>			
FLOAT	3-13		
FLOAT	13-4-5		
FLOAT ARM PIN	3-18		
FLOAT ARM PIN	13-4-7		
FLOAT CHAMBER	3-14		
FLOAT CHAMBER GASKET	3-12		
FLOAT CHAMBER GASKET	13-4-4		
FLOAT HINGE	3-19		
FLOAT HINGE	13-4-8		
FLOAT VALVE	3-20		
FLOAT VALVE	13-4-9		
FLUSHING PLUG	12-3		
FLYWHEEL ASSY	5-1		
FRICTION KNOB	9-16		
FRICTION PIECE	9-17		
FRICTION PLATE	4-9		
FRICTION SPRING	4-6		
FUEL COCK ASSY	11-11		
FUEL HOSE	11-12		
FUEL TANK	11-6		
FUEL TANK CAP ASSY	11-1		
FUEL TANK SEAL	11-14		
<G>			
GASKET	3-16		
GASKET	6-7		
GASKET	6-28		
GASKET	7-7		
GASKET	13-4-6		
GASKET	13-7-6		
GEAR CASE ASSY	7-1		
GEAR CASE ASSY	8-1		
GIRD PIPE	8-23-1		
GIRD PIPE	8-23-2		
GRIP	6-31		
GROMMET	7-23		
GROMMET 10.2-8	8-16		
GROMMET 10.6-10.4-4	7-49		
GROMMET 16.5-2.5	10-7		
GROMMET 29-3	6-8		
GUIDE PLATE GASKET	7-26		
GUIDE PLATE GASKET	13-6-7		
GUIDE PLATE GASKET	13-7-12		
<H>			
HIGH TEMPERATURE CAUTION DECAL	6-39		
HOOK	11-4		
HOSE	1-14		
<I>			
IGNITION COIL W/CAP	5-7		
<J>			
JET NEEDLE (#256)	3-9		
JET NEEDLE (#256)	13-4-3		
JET NEEDLE CLIP	3-8		
JET NEEDLE CLIP	13-4-2		
<K>			
KEY 10-3-7-3	5-16		
KEY ϕ 2-11	7-20		
KEY ϕ 2-11	13-6-3		
KEY ϕ 2-11	13-7-10		
KEY ϕ 3-11	7-34		
KEY ϕ 4-15	8-11		
KNOB	3-39		
KNOB	9-10		
<L>			
LOWER UNIT ASSY (L)	13-1-2		
LOWER UNIT ASSY (S)	13-1-1		
LOWER UNIT ASSY (S)	13-2		
LOWER UNIT GASKET SET	13-7-1		
LOWER UNIT GASKET SET	13-7-2		
<M>			
MAIN BEARING 6004	2-14		
MAIN JET (#86)	3-17		
<N>			
NEEDLE JET	3-11		
NEEDLE VALVE SEAT L=27	3-21		
NEEDLE VALVE SEAT L=27	13-4-10		
NIPPLE 5.5-5	1-2		
NUT	6-12		
NUT	6-27		
NUT	6-38		
NUT	9-6		
NUT	10-4		
NUT	13-8-5		
NUT 10-P1.25	5-4		
NYLON NUT 8-P1.25	9-3		
<O>			
OIL SEAL 10.1-20-7	1-17		
OIL SEAL 10.1-20-7	13-5-10		
OIL SEAL 10-22-8	7-31		
OIL SEAL 10-22-8	13-7-13		
OIL SEAL 12-24-8	7-12		
OIL SEAL 12-24-8	8-14		
OIL SEAL 12-24-8	13-7-3		
OIL SEAL 13-28.1-18	8-19		
OIL SEAL 15-35-15	2-4		
OIL SEAL 15-35-15	13-5-5		
OIL SEAL 17-40-8	2-5		
OIL SEAL 17-40-8	13-5-7		
OIL SEAL 20-42-8	2-3		
OIL SEAL 20-42-8	13-5-4		
OIL SEAL 20-42-8	13-5-6		
O-RING 1.5-47.75	8-15		
O-RING 1.5-47.75	13-7-4		
O-RING 2.4-15.7	3-38		
O-RING 2.4-15.7	13-4-13		
O-RING 2.4-9.5	7-33		
O-RING 2.4-9.5	13-7-8		
O-RING 2.5-4.9	7-43		
O-RING 2.5-4.9	13-7-7		
O-RING 2-10	6-19		
O-RING 3.2-47	7-13		
O-RING 3.2-47	13-7-5		
<P>			
PAD	4-14		

PISTON.....	2-19-1	SPRING.....	9-18
PISTON (0.5 O/S).....	2-19-2	SPRING COVER	4-7
PISTON PIN.....	2-20	SPRING PIN 3-8	7-42
PISTON PIN CLIP.....	2-21	SPRING PIN 3-8	13-8-7
PISTON REPAIR KIT.....	2-18-1	SPRING RECEIVER.....	3-7
PISTON REPAIR KIT (0.5 O/S).....	2-18-2	SPRING WASHER.....	3-26
PISTON RING	2-17-1	SPRING WASHER.....	11-10
PISTON RING (0.5 O/S)	2-17-2	STARTER CASE.....	4-2
PLUG 8-8.....	7-6	STARTER HANDLE	4-13
PLUG CAP	5-11	STARTER PULLEY	4-17
PLUG CAP TERMINAL	5-10	STARTER ROPE ϕ 4-1250.....	4-12
PLUG CAP W/RESISTANCE.....	5-19	STARTER SPRING.....	4-3
POWER HEAD GASKET SET.....	13-5-1	STOP SWITCH ASSY.....	5-17
POWER HEAD GASKET SET.....	13-5-2	STOP SWITCH LANYARD ASSY.....	5-18
"PROPELLER ASSY (4.5")".....	7-50-1	STUD 6-171	6-11
"PROPELLER ASSY (6")".....	7-50-2	STUD 6-171	13-8-4
"PROPELLER ASSY (6")".....	7-50-4	SWIVEL BRACKET	9-12
"PROPELLER ASSY (7")".....	7-50-3	SWIVEL BRACKET	9-13
"PROPELLER ASSY (7")".....	7-50-3	<T>	
PROPELLER SHAFT.....	7-39	TANK FILLER CAP GASKET.....	11-2
PROPELLER SHAFT ASSY.....	8-17	TAPPING SCREW 4-20.....	6-23
PROPELLER SHAFT HOUSING.....	7-10	THROTTLE LEVER	3-37
PROPELLER SHAFT HOUSING ASSY.....	7-9	THROTTLE LEVER COLLAR.....	3-36
PROTECTOR.....	5-9	THROTTLE LEVER END	3-35
PROTECTOR L=220.....	11-15	THROTTLE LEVER GASKET.....	3-34
PUMP CASE (UPPER).....	7-21	THROTTLE LEVER HOLDER	3-4
PUMP CASE ASSY (LOWER).....	7-30	THROTTLE LEVER WASHER.....	3-33
PUMP CASE GASKET.....	7-24	THROTTLE VALVE.....	3-10-1
PUMP CASE GASKET.....	13-6-5	THROTTLE VALVE.....	3-10-2
PUMP CASE GASKET.....	13-7-11	THROTTLE VALVE SPRING.....	3-6
PUMP CASE GASKET (LOWER).....	7-32	THROTTLE WIRE ASSY.....	3-2
PUMP CASE GASKET (LOWER).....	13-7-14	THRUST PLATE.....	2-1
PUMP CASE LINER	7-22	THRUST PLATE.....	2-2-1
PUMP CASE LINER	13-6-4	THRUST PLATE.....	2-2-2
PUSH ROD.....	7-38	THRUST ROD ASSY.....	9-9
<R>		THRUST SUPPORTER.....	9-8
RATCHET.....	4-5	THRUST WASHER.....	4-10
RECOIL STARTER ASSY.....	4-1	TILLER HANDLE.....	6-30
REED VALVE.....	1-10	TILLER HANDLE ASSY.....	6-29
REED VALVE STOPPER.....	1-11	TILLER HANDLE DAMPER	6-33
REEL.....	4-4	TILT STOPPER.....	9-11
RETURN SPRING	4-8	TOOL KIT.....	12-2
RIVET 3-22.....	9-24	TOP COWL JOINT PLATE	10-3
ROLLER BEARING 10.5-14-15.....	2-16	TOP COWL SUB-ASSY (L).....	10-10
ROLLER BEARING 16-22-12.....	2-9	TOP COWL SUB-ASSY (R).....	10-9-1
<S>		TOP COWL SUB-ASSY (R).....	10-9-2
SAFETY ROPE ϕ 4-1000	12-1	<W>	
SCREW.....	1-12	WASHER	1-9
SCREW.....	3-3	WASHER	6-15
SCREW.....	3-31	WASHER	6-24
SCREW.....	3-32	WASHER	7-28
SCREW.....	3-40	WASHER	9-7
SCREW.....	3-42	WASHER	9-19
SCREW.....	5-5	WASHER	11-3
SCREW.....	5-6	WASHER	13-6-10
SCREW.....	10-2	WASHER 6.5-16-2.....	11-8
SCREW.....	10-5	WASHER 6.5-21-1.....	6-35
SCREW.....	13-4-12	WASHER 6-16-1.5.....	5-15
SHEAR PIN 4-24.....	7-47	WASHER 8.5-28-1.....	9-4
SHIFT LEVER.....	6-18	WATER PIPE ASSY (L).....	7-48-2
SHIFT ROD (S).....	6-13	WATER PIPE ASSY (L).....	8-24-2
SHIFT ROD JOINT ASSY.....	6-16	WATER PIPE ASSY (L).....	13-8-8
SHIFT ROD LEVER.....	6-22	WATER PIPE ASSY (S).....	7-48-1
SHIM 17.5-10.2-0.05	8-7-1	WATER PIPE ASSY (S).....	8-24-1
SHIM 17.5-10.2-0.1.....	8-7-2	WATER PUMP CASE.....	8-12
SHIM 17.5-10.2-0.2.....	8-7-3	WATER PUMP CASE COVER.....	8-20
SHIM 21-28-0.1.....	7-15-1	WATER PUMP GUIDE PLATE	7-25
SHIM 21-28-0.15.....	7-15-2	WATER PUMP GUIDE PLATE	13-6-6
SHOULDER BOLT	9-26	WATER PUMP IMPELLER	7-19
SHUTTER BOLT	3-27	WATER PUMP IMPELLER	8-10
SHUTTER LEVER	3-28	WATER PUMP IMPELLER	13-6-2
SIMPLIQ DECAL.....	10-11	WATER PUMP IMPELLER	13-7-9
SPACER	8-2	WATER PUMP REPAIR KIT	13-6-1
SPACER 10.1-15-72	7-8		
SPACER 7.2-10-6.....	11-7		
SPACER 8.4-12-14.2.....	6-34		
SPARK PLUG(BPR6HS-10)	1-13		
SPLIT PIN 1.6-10	11-5		
SPLIT PIN 2-12.....	6-14		
SPLIT PIN 4-35.....	7-46		
SPRING.....	3-23		
SPRING.....	6-21		
SPRING.....	7-37		

INDEX (Parts Number)

301-66023-0	7-33	309-03192-0	3-15	312-72201-0	12-1	3F0-64215-0	7-36
301-66023-0	13-7-8	309-03193-0	3-16	314-64103-0	7-50-1	3F0-64221-0	7-37
302-00011-0	2-17-1	309-03193-0	13-4-6	314-67538-0	10-11	3F0-64223-0	7-38
302-00014-0	2-17-2	309-03401-0	3-39	314-72185-0	4-19	3F0-64301-0	7-17-1
307-05003-0	4-5	309-05028-0	4-14	314-87803-0	10-1-1	3F0-64302-0	7-17-2
307-05004-0	4-3	309-05901-1	4-17	314802496-4	3-41-2	3F0-64302-0	13-8-9
307-05006-0	4-9	309-06157-0	11-15	332-03104-0	3-25	3F0-64321-0	7-8
307-05007-0	4-6	309-60111-0	7-12	332-60005-2	7-6	3F0-65011-0	7-22
307-05011-0	4-11	309-60111-0	8-14	332-60006-1	6-7	3F0-65011-0	13-6-4
307-05012-0	4-8	309-60111-0	13-7-3	332-60006-1	7-7	3F0-65016-0	7-21
307-05013-0	4-12	309-60223-0	8-19	332-60006-1	13-7-6	3F0-65018-0	7-24
307-05019-0	4-13	309-61012-3	6-5	332-62101-1	9-25	3F0-65018-0	13-6-5
307-05021-0	4-7	309-61012-3	13-5-8	336-60007-0	12-3	3F0-65018-0	13-7-11
307-05027-0	4-10	309-62115-2	9-2	338-60218-2	7-3	3F0-65020-0	7-32
307-05104-0	4-4	309-62117-1	9-5	345-01111-0	1-3	3F0-65020-0	13-7-14
307-62116-1	9-4	309-62212-2	9-8	345-01111-0	6-3	3F0-65025-0	7-25
307-67005-0	10-7	309-62321-1	9-15	345-65015-0	7-13	3F0-65025-0	13-6-6
309-00001-1	2-19-1	309-62441-2	9-17	345-65015-0	13-7-5	3F0-65029-0	7-26
309-00004-1	2-19-2	309-62446-1	9-18	345-67115-0	6-35	3F0-65029-0	13-6-7
309-00021-1	2-20	309-62463-0	9-10	353-06821-0	5-18	3F0-65029-0	13-7-12
309-00024-1	2-21	309-62464-2	9-11	369-06050-3	5-7	3F0-65032-0	7-23
309-00031-0	2-10	309-63012-0	6-31	369-60003-0	6-10	3F0-65100-0	7-48-1
309-00034-0	2-11	309-63024-0	6-33	369-61016-0	6-8	3F0-65110-0	7-48-2
309-00040-0	2-8	309-63025-0	6-34	369-62106-1	9-22	3F0-65110-0	13-8-8
309-00042-0	2-16	309-64014-0	8-7-3	369-64014-0	7-15-1	3F0-66011-0	7-40
309-00043-0	2-9	309-64015-0	8-7-2	369-64015-0	7-15-2	3F0-66012-0	7-41-1
309-00061-1	2-13	309-64017-0	8-7-1	369-65021-1	7-19	3F0-66013-0	7-41-2
309-00069-0	2-6	309-64020-0	8-8	369-65021-1	13-6-2	3F0-66013-0	13-8-6
309-00106-0	2-1	309-64106-0	7-50-2	369-65021-1	13-7-9	3F0-66031-0	7-35
309-00107-0	2-2-1	309-64126-1	7-47	369-65022-0	7-20	3F0-66110-0	6-18
309-00121-0	2-3	309-64210-0	8-17	369-65022-0	13-6-3	3F0-66214-0	6-13
309-00121-0	13-5-4	309-64311-1	8-5	369-65022-0	13-7-10	3F0-66225-0	6-22
309-00121-0	13-5-6	309-64312-1	8-22-1	369-66021-1	7-43	3F0-66227-0	6-23
309-00122-0	2-4	309-64313-1	8-22-2	369-66021-1	13-7-7	3F0-66229-1	6-28
309-00122-0	13-5-5	309-64321-1	8-2	369-66112-1	6-21	3F0-72185-0	4-18
309-00131-0	5-16	309-64322-0	8-23-1	369-66116-0	6-20	3F0-87121-3	13-5-2
309-00132-0	5-4	309-64323-0	8-23-2	369-66241-0	6-16	3F0-87122-3	13-4-1
309-01005-2	1-7	309-65015-0	8-15	393-01131-0	1-2	3F0-87321-0	13-7-2
309-01005-2	13-5-3	309-65015-0	13-7-4	3ABQ62102-0	9-23	3F0-87322-1	13-6-1
309-01210-1	1-18	309-65021-1	8-10	3ARQ60000-1	7-1	3F0-87803-0	10-1-3
309-02111-0	1-10	309-65022-0	8-11	3ARQ87301-2	13-1-1	3F0801100-1	1-1-2
309-02113-0	1-11	309-65031-1	7-49	3ARQ87302-2	13-1-2	3F0802496-3	3-41-1
309-03101-0	3-5	309-65032-0	8-16	3B2-65022-0	7-34	3F0864512-0	7-50-4
309-03106-1	3-10-1	309-65100-0	8-24-1	3C7-06921-0	5-19	3F0887090-5	13-3-1
309-03107-0	3-6	309-65110-0	8-24-2	3C8-62104-2	9-24	3F0Q60101-1	7-10
309-03108-0	3-7	309-67006-0	10-3	3C8-62107-0	9-26	3F0Q61020-2	6-2
309-03113-0	3-29	309-67007-0	10-4	3C8-66308-0	5-15	3F0Q61102-2	6-9
309-03114-0	3-30	309-70010-3	11-6	3D5-03100-6	3-1-1	3F0Q61102-2	13-8-2
309-03116-2	3-38	309-70011-0	11-11	3D5-03106-0	3-10-2	3F0Q66228-0	6-25
309-03116-2	13-4-13	309-70015-0	11-7	3D5-06870-0	5-17	3F0Q67001-9	10-9-2
309-03120-0	3-14	309-70016-0	11-8	3D7-03148-0	3-21	3F0Q67521-0	6-36
309-03121-0	3-12	309-70036-0	11-14	3D7-03148-0	13-4-10	3F0Q87312-1	13-8-1
309-03121-0	13-4-4	309-70315-0	11-12	3F0-00034-0	2-12	3F0Q87323-1	7-9
309-03125-0	3-13	309-87121-3	13-5-1	3F0-00069-0	2-7	3G9-66136-0	6-19
309-03125-0	13-4-5	309-87130-0	2-18-1	3F0-00107-0	2-2-2	3GP-70020-0	11-1
309-03126-0	3-18	309-87131-0	2-18-2	3F0-00113-0	2-14	3GR-64010-0	7-14
309-03126-0	13-4-7	309-87321-0	13-7-1	3F0-00122-0	2-5	3GR-64020-0	7-16
309-03127-1	3-19	309-87803-0	10-1-2	3F0-00122-0	13-5-7	3GR-70021-0	11-2
309-03127-1	13-4-8	309B01001-2	1-6	3F0-01210-1	1-16	3GR-76191-0	6-39
309-03147-1	3-20	309B01100-3	1-1-1	3F0-01214-0	1-15	3GT-35143-0	11-13
309-03147-1	13-4-9	309B87090-7	13-3-2	3F0-01214-0	13-5-9	3GT-62442-0	9-16
309-03151-3	3-17	309Q06927-1	10-6	3F0-01215-0	1-17	3GTQ62105-1	9-20
309-03154-0	3-8	309Q60000-2	8-1	3F0-01215-0	13-5-10	3GTQ62108-1	9-21
309-03154-0	13-4-2	309Q60101-1	8-20	3F0-03100-5	3-1-2	3H2-65040-1	7-30
309-03155-2	3-11	309Q61020-2	8-21-1	3F0-03153-3	3-9	3H9-70095-0	11-4
309-03156-0	3-22	309Q61030-2	8-21-2	3F0-03153-3	13-4-3	3M2-06921-0	5-11
309-03156-0	13-4-11	309Q62111-4	9-1	3F0-06060-0	5-13	3M2-06926-0	5-10
309-03157-0	3-23	309Q62391-1	9-12	3F0-06101-0	5-1	3PR-06972-0	1-20
309-03161-0	3-24	309Q62392-1	9-13	3F0-06120-0	5-2	910103-0616	5-14
309-03163-0	3-27	309Q63010-0	6-29	3F0-06157-0	5-9	910103-0616	7-4
309-03164-0	3-28	309Q63011-0	6-30	3F0-06915-0	5-3	910103-0620	5-12
309-03170-0	3-2	309Q65010-1	8-12	3F0-60223-0	7-31	910103-0830	6-32
309-03172-1	3-37	309Q67001-9	10-9-1	3F0-60223-0	13-7-13	910103-5616	6-17
309-03173-0	3-4	309Q67002-9	10-10	3F0-61101-1	6-11	910103-5618	1-19
309-03174-1	3-36	309Q67521-0	8-25	3F0-61101-1	13-8-4	910121-0612	4-15
309-03175-0	3-34	309Q87301-1	13-2	3F0-62160-0	9-9	910121-0612	4-16
309-03176-1	3-35	312-05000-0	4-1	3F0-64101-0	7-50-3	910124-0630	1-5
309-03177-0	3-33	312-05001-0	4-2	3F0-64101-0	7-50-3	9101E3-0616	6-26
309-03178-0	3-3	312-72100-0	12-2	3F0-64211-0	7-39	9101E3-0625	6-37

9101E3-0630	9-14
9101E3-5620	7-45
9101E3-5625	6-4
9101E3-7630	8-18
9101E3-7635	6-1
9101E3-7635	7-44
9101E3-7635	13-8-3
910421-0620	11-9
9106E3-0808	6-6
916124-0665	1-4
9161E3-0645	7-27
9161E3-0645	13-6-8
9161F4-0630	1-8
921521-0510	5-6
921521-6520	5-5
921521-7412	1-12
921532-0510	3-32
921532-6410	3-31
921532-6410	13-4-12
9215E3-0612	10-2
921603-0305	3-40
921603-0435	3-42
921603-0510	10-5
930103-0600	9-6
9301E3-0600	6-12
9301E3-0600	6-27
9301E3-0600	6-38
9301E3-0600	13-8-5
930403-0800	9-3
940103-0400	6-24
940103-0400	11-3
940103-0500	6-15
940103-0600	7-28
940103-0600	13-6-10
940121-0600	1-9
9401E3-0600	9-7
9401E3-0600	9-19
941303-0600	3-26
941322-0600	11-10
945002-2800	8-4
945307-0700	8-9
951407-0308	7-42
951407-0308	13-8-7
951503-0212	6-14
951503-0435	7-46
951503-1610	11-5
9601-0-6000	7-2
9601-0-6000	7-18
9601-0-6001	7-11
9601-0-6001	8-3
9601-0-6001	8-13
9601-0-6004	7-5
9601-0-6300	8-6
9643-3-6202	2-15-1
9643-3-6203	2-15-2
9701-1-1013	1-13
98AB-30-150	1-14

2020 PARTS CATALOG

M 2.5A2
M 3.5A2
M 3.5B2
Models

Serial Number 000001BX~
OB No.002-21040-0BX 309 2001

トーハツ株式会社

〒174-0051

東京都板橋区小豆沢 3-5-4

Tel: 03 (3966) 3116

TOHATSU CORPORATION

5-4, Azusawa 3-Chome, Itabashi-Ku

Tokyo 174-0051, Japan

Tel: +81-3-3966-3117 Fax: +81-3-3966-2951

www.tohatsu.com

